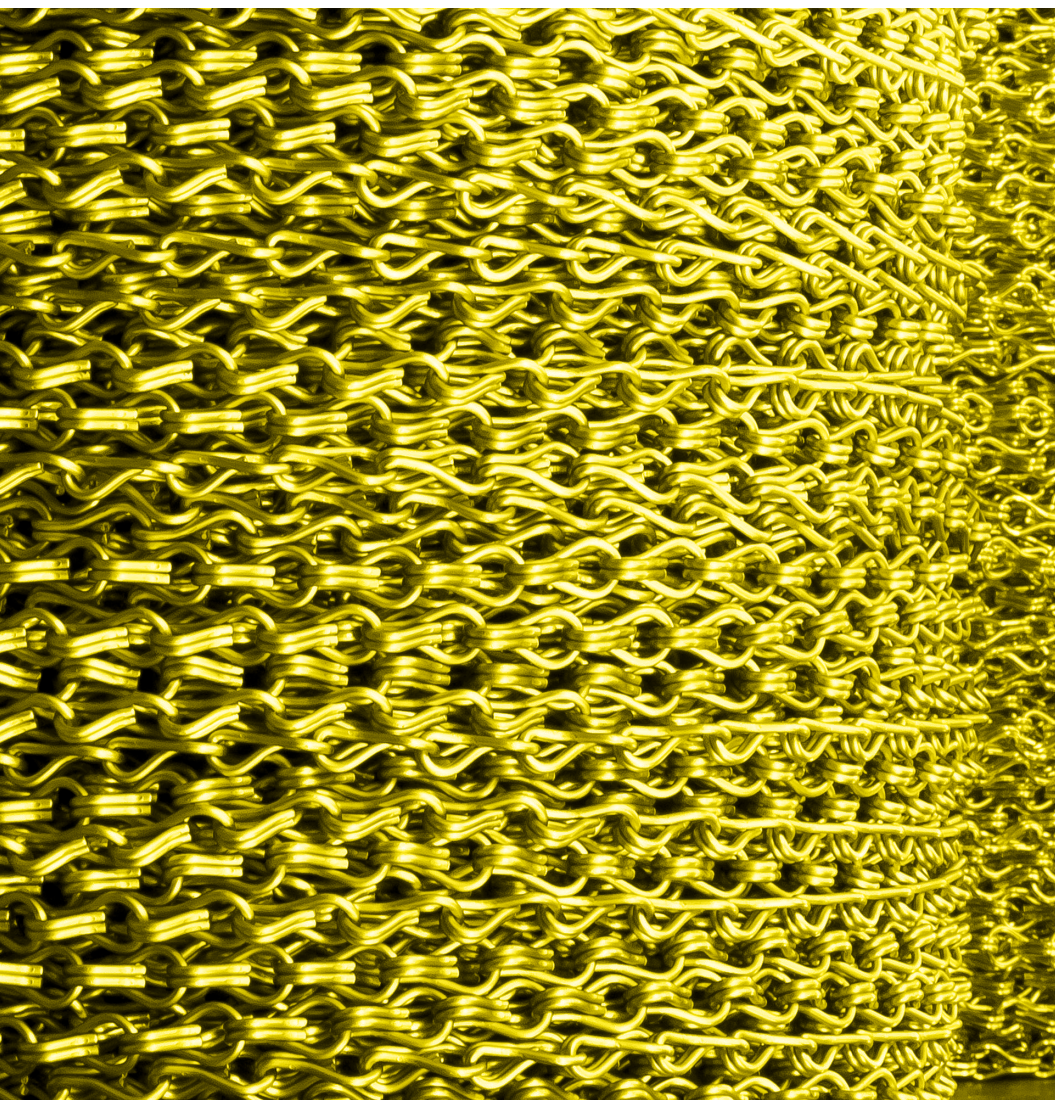


WEAVING Collection

by estudi{H}ac JMFerrero

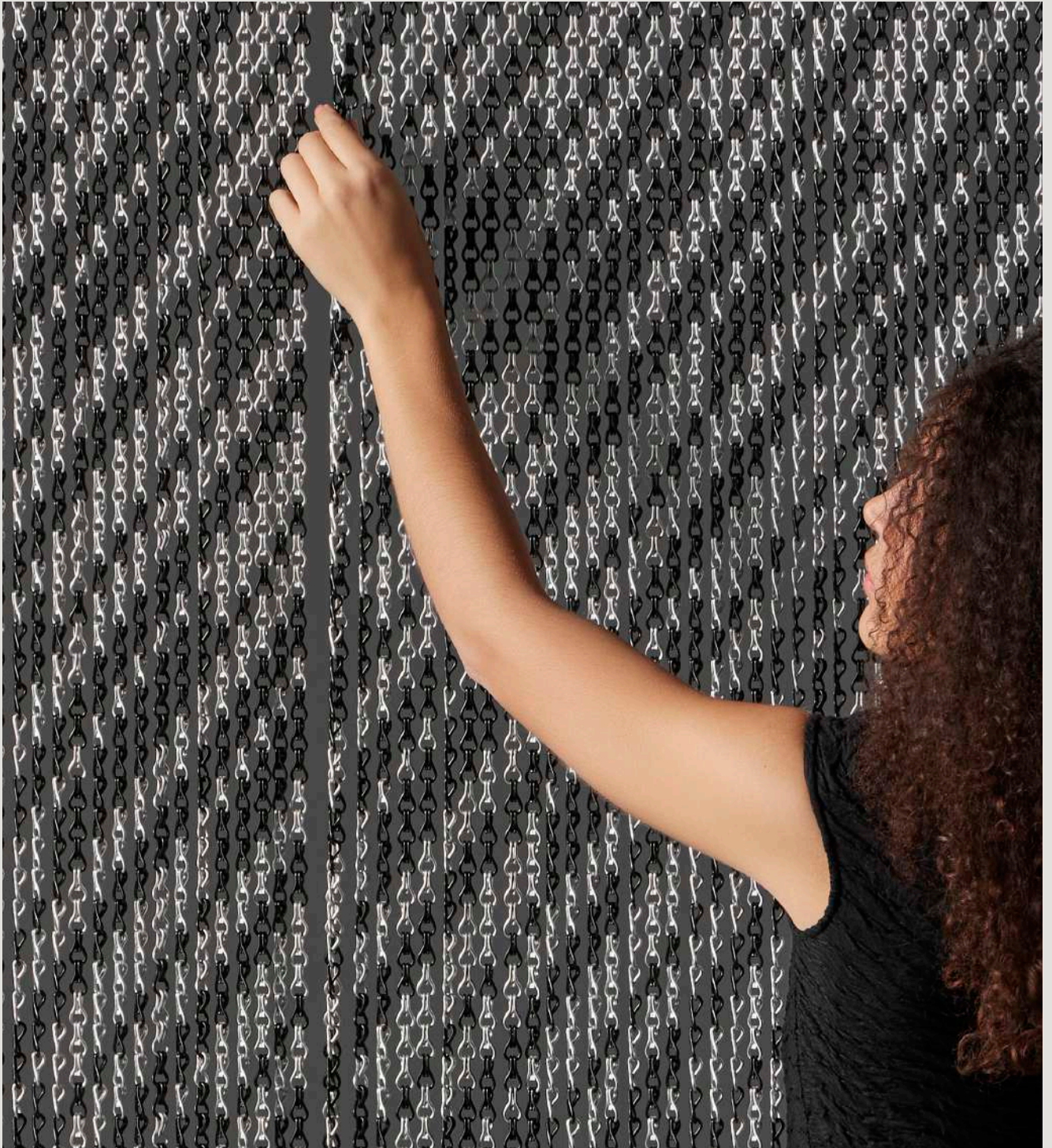


kriskadecor



How does
Kriskadecor relate to the
world of fashion?

¿Cómo se relaciona
Kriskadecor con
el mundo de la moda?



WEAVING Collection synthesizes the different methods of interweaving threads to compose fabrics into a series of 14 design proposals. The graphic plot generated by each of these methods has been moved to a system of pixels at different scales to create the concept of each proposal in a graphically oversized way. In this way, Kriskadecor curtains achieve three-dimensional optical effects that seamlessly interact with light, colour, and finishes of the individual links.

WEAVING Collection brings together the technique of weaving links to achieve maximum realism among the 14 new designs. A wide range of customisable proposals where you can combine different colours and textures to achieve very particular results.

WEAVING Collection sintetiza los diferentes métodos de entrelazar hilos para componer tejidos en una serie de 14 propuestas de diseño. La trama gráfica que generan cada uno de estos métodos se ha trasladado a un sistema de píxeles a diferentes escalas para crear el concepto de cada propuesta de una forma gráficamente sobredimensionada. De esta forma, se crean efectos ópticos tridimensionales que interactúan con la luz, el color y los acabados de los eslabones que componen las cortinas de Kriskadecor.

WEAVING Collection recoge la técnica de tejer eslabones para obtener el máximo realismo entre los 14 nuevos diseños. Una extensa gama de propuestas personalizables donde poder combinar diferentes colores y texturas para conseguir resultados muy particulares.

estudi{H}ac JMFerrero

In 2003, José Manuel Ferrero founded estudi{H}ac aiming to bring to life all the ideas that kept popping into his head. Over the past 20 years, he has turned his design atelier into a national and international design benchmark. One could say that the British term "Bespoke" is the dogma that governs each of the Valencian industrialist's designs since he creates custom-made pieces or elements for specific projects.

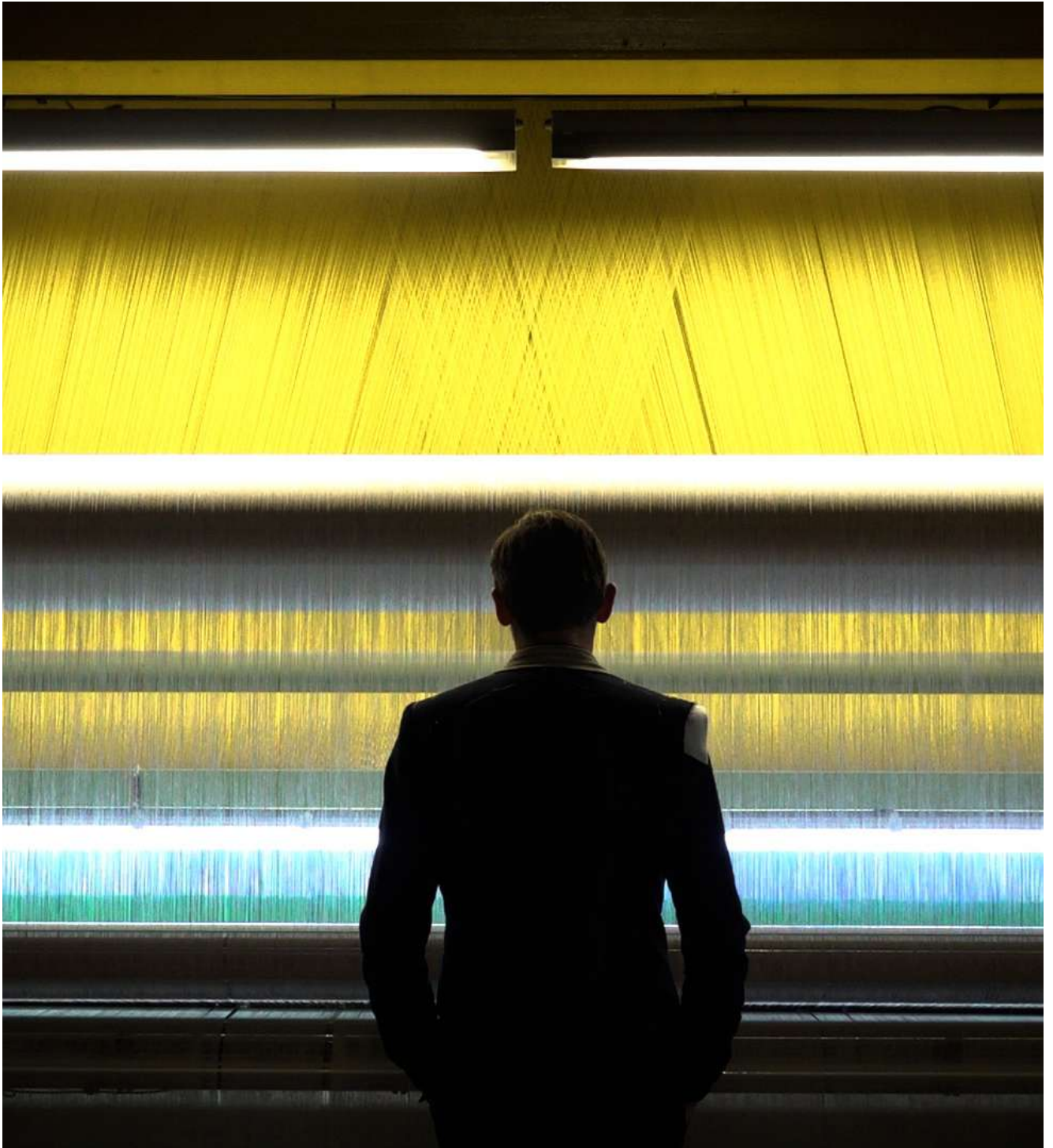
"DESIGN FOR VISIONARY CUSTOMERS LOOKING FOR TAILOR-MADE ELEGANCE".

Today, JMFerrero designs for numerous brands such as Kriskadecor, Ondarreta, Varaschin, Sancal, Porcelanosa, Lzf, Vondom, Toulemonde Bochart, Estiluz, Harmony, Toyota, and many more. His projects have been presented with industry awards such as the GERMAN DESIGN AWARDS, IF DESIGN AWARDS, RESTAURANT & BAR DESIGN AWARDS, and ICFF NEW YORK, among others.

En 2003, José Manuel Ferrero fundó estudi{H}ac con el objetivo de dar vida a todas las ideas que no paraban de surgir en su cabeza y, en estos 20 años, ha convertido su atelier de diseño en un referente del diseño nacional e internacional. Podría decirse que el término británico "Bespoke" es el dogma que rige cada diseño del industrial valenciano, ya que crea piezas o elementos a medida para cada proyecto.

"DISEÑO PARA CLIENTES VISIONARIOS QUE BUSCAN UNA ELEGANCIA A MEDIDA".

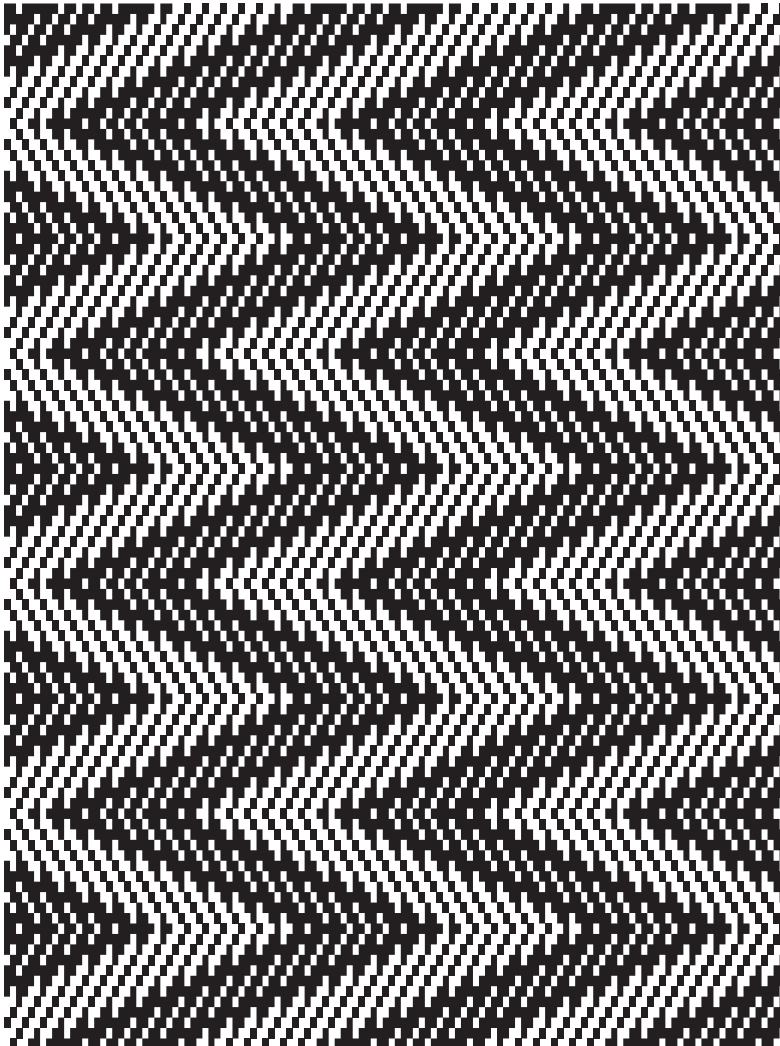
Hoy en día, JMFerrero diseña para numerosas marcas como Kriskadecor, Ondarreta, Varaschin, Sancal, Porcelanosa, Lzf, Vondom, Toulemonde Bochart, Estiluz, Harmony, Toyota y muchas más. Sus proyectos han sido reconocidos con galardones de la industria como el GERMAN DESIGN AWARDS, IF DESIGN AWARDS, RESTAURANT & BAR DESIGN AWARDS, ICFF NEW YORK, entre otros.



HERRINGBONE

This iconic weaving technique, known for its herringbone pattern with its distinctive inverted "V" shape, has been a consistent source of inspiration in fashion and design. Its timeless elegance and simplicity are reflected in both clothing and decoration.

Esta icónica técnica de tejido, conocida por su patrón en forma de espiga, con su distintiva forma de "V" invertida, ha sido una constante fuente de inspiración en moda y diseño. Su elegancia y simplicidad atemporales se reflejan en prendas de vestir y decoración.

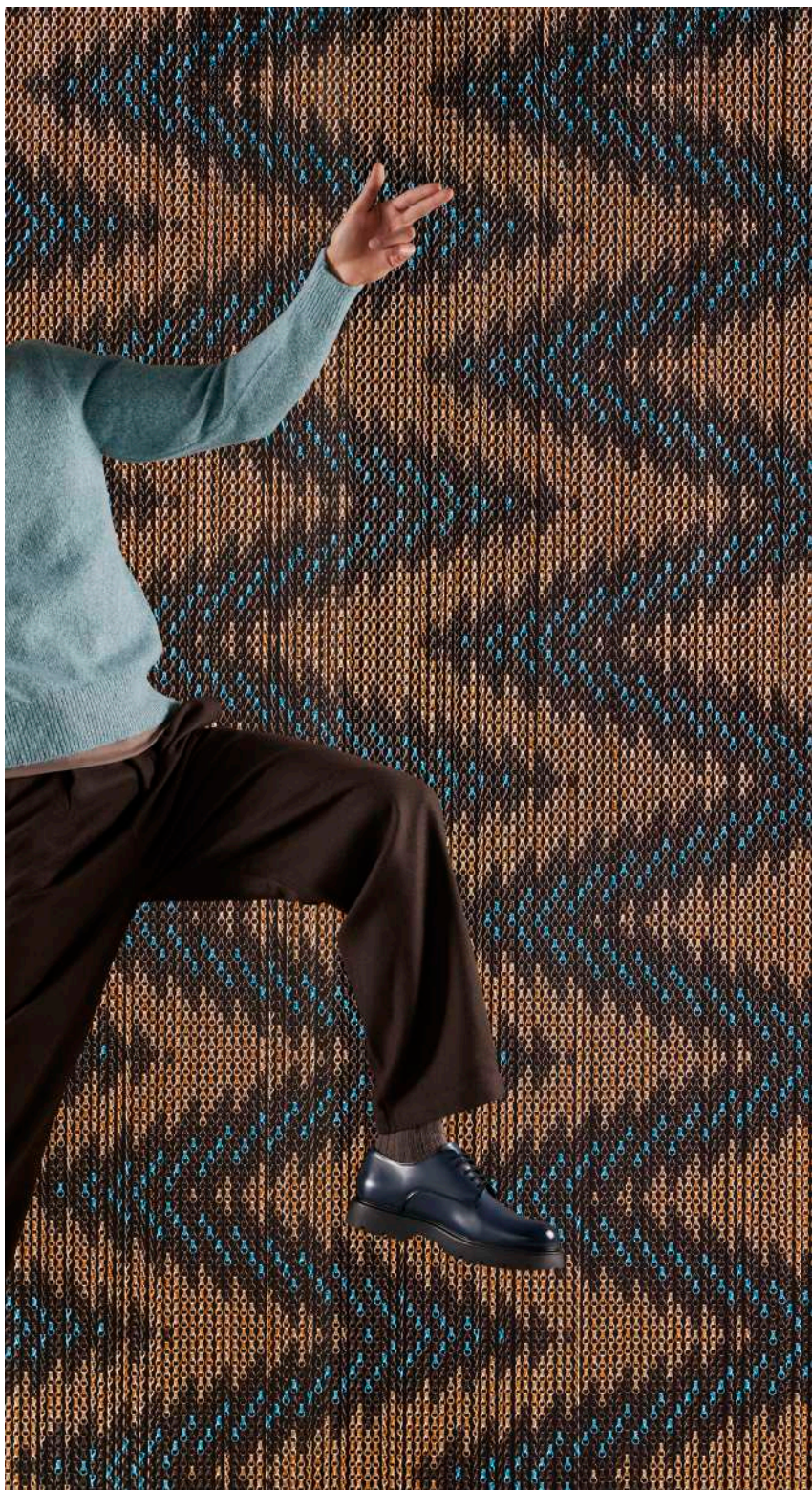


6'-6 3/4" - 2m

4'-11" - 1.50m



HERRINGBONE



APRICOT
ALBARICOQUE
Brilliant
Brillante
020



ORANGE
NARANJA
Brilliant
Brillante
013



TURQUOISE
TURQUESA
Brilliant
Brillante
009



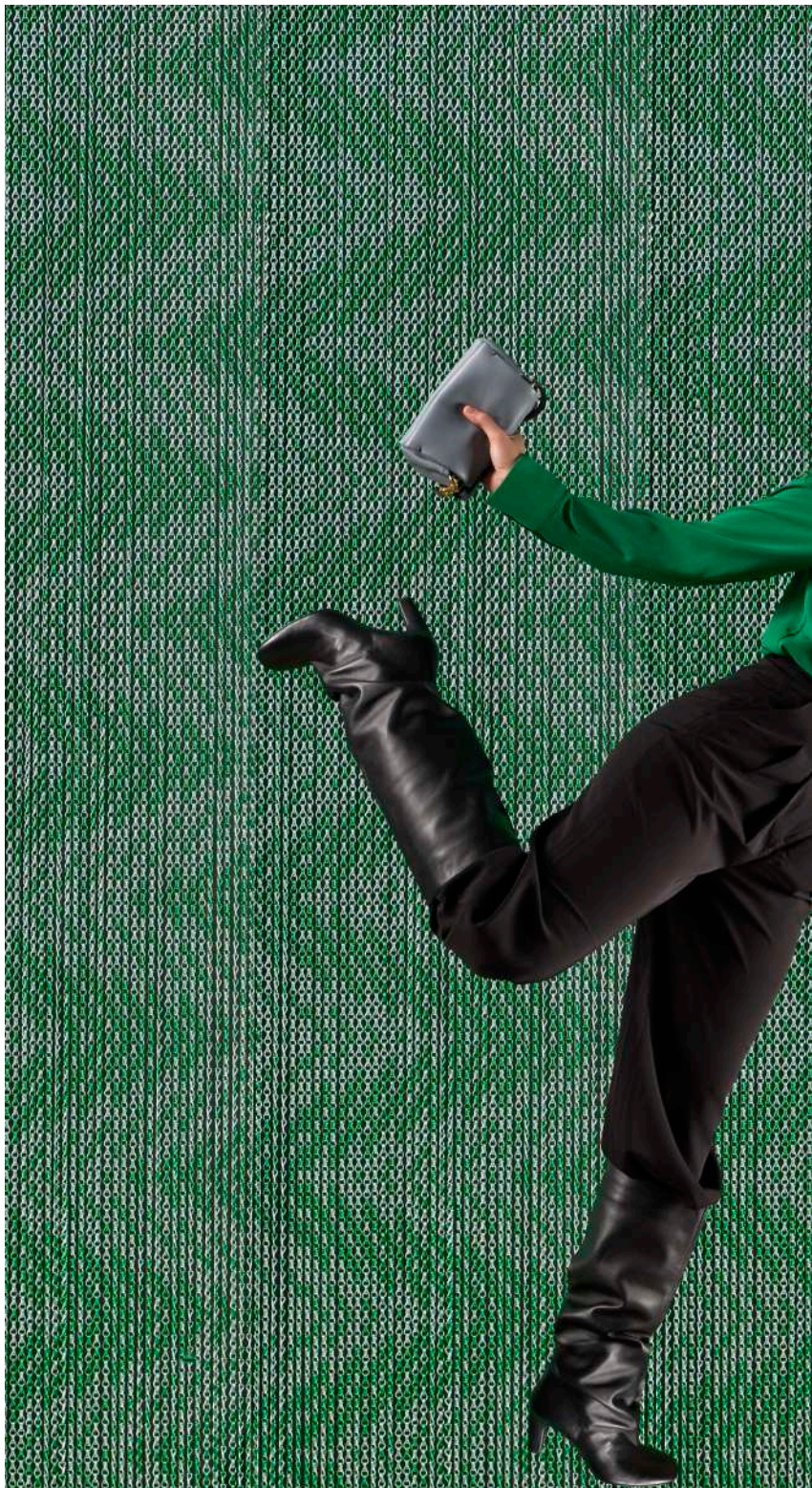
COFFEE
CAFÉ
Satin
Satinado
221

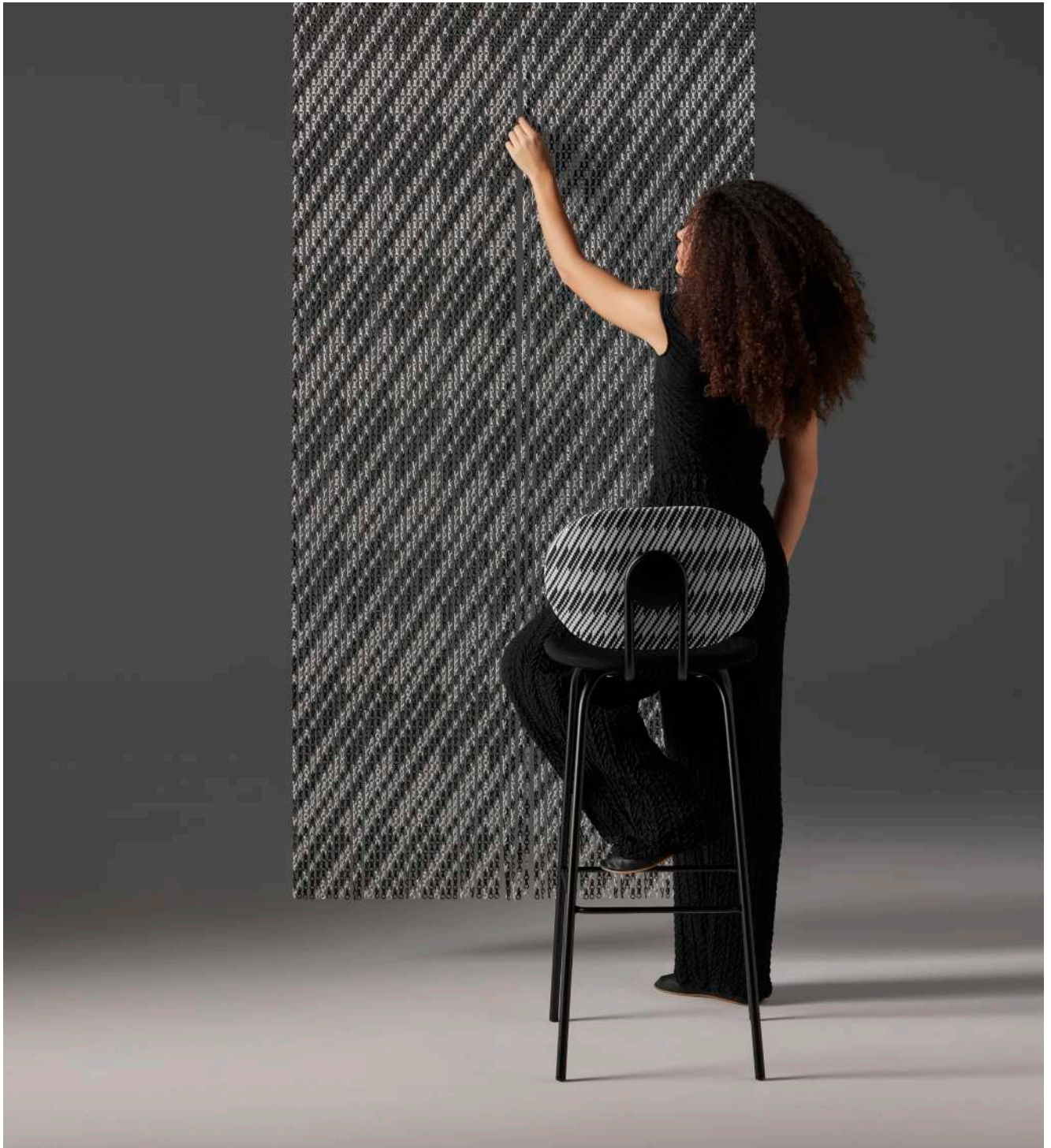


EMERALD
ESMERALDA
Satin
Satinado
208



MOSS
MUSGO
Satin
Satinado
227

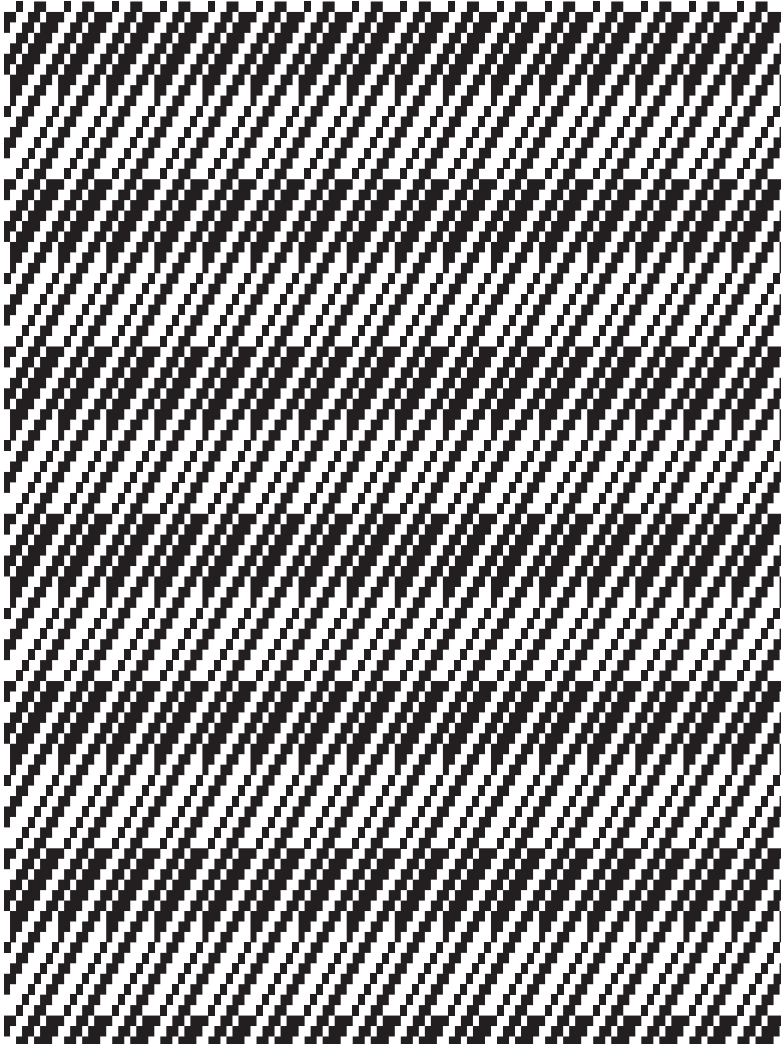




DENIM

Denim is a durable and versatile fabric that has left an indelible mark on the history of fashion. It is woven with a taffeta pattern, which consists of a diagonal weft that crosses a warp, creating a strong and resilient structure.

La tela vaquera, también conocida como denim, es un tejido resistente y versátil que ha dejado una huella indeleble en la historia de la moda. Está tejida con un patrón de tafetán, que consiste en una trama diagonal que atraviesa una urdimbre, creando una estructura fuerte y resistente.



6'-6 3/4" - 2m

4'-11" - 1.50m

DENIM



COFFEE
CAFÉ

Satin
Satinado
221



TURQUOISE
TURQUESA

Satin
Satinado
209





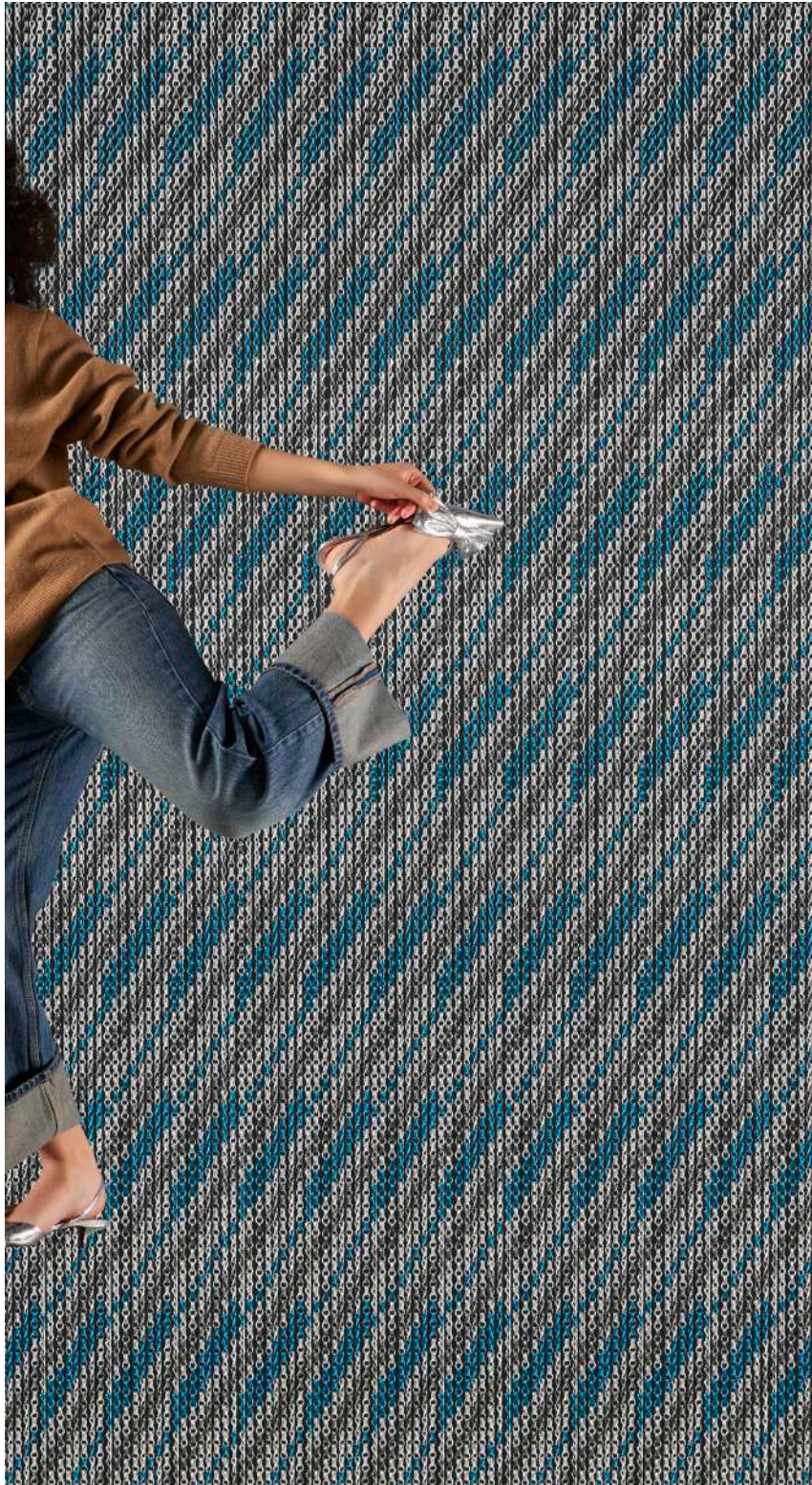
SILVER
PLATA
Satin
Satinado
201



BLUE
AZUL
Satin
Satinado
202



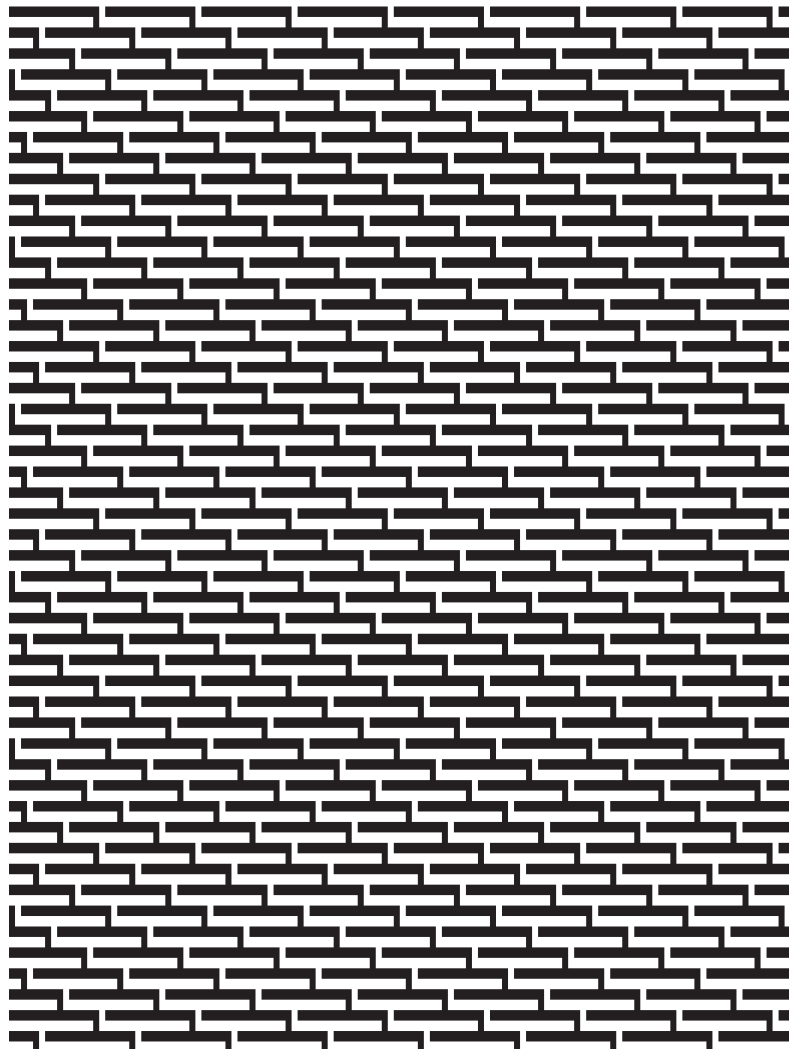
GREY
GRIS
Satin
Satinado
212



SATIN

Satin fabric, known for its luxurious sheen and soft touch. The manufacturing process of satin involves weaving the strands so that most of them are on the surface, creating a soft, silky sheen that uniquely captures light.

La tela satinada, conocida por su lujoso brillo y su suave tacto. El proceso de fabricación del satinado implica entrelazar los hilos de manera que la mayoría de ellos estén en la superficie, creando así un brillo suave y sedoso que captura la luz de manera única.



6'-6 3/4" - 2m

4'-11" - 1.50m



SATIN



PASSION RED
ROJO PASIÓN
Satin
Satinado
230

SAND
ARENA
Satin
Satinado
228



SILVER
PLATA
Satin
Satinado
201



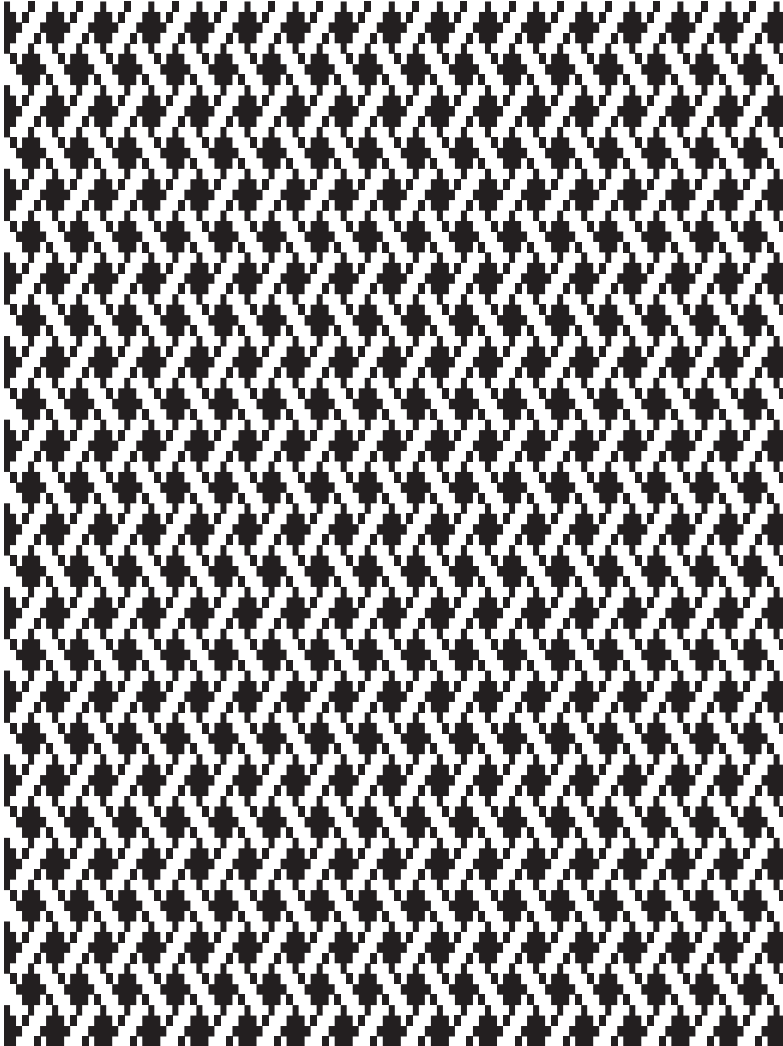
BLUE
AZUL
Satin
Satinado
202



BASKET

Rattan is a natural fibre that is extracted from rattan palms, and its braiding process results in an intricate and resistant structure. The basket weaving technique, with its intertwined pattern, gives the furniture and accessories a handcrafted and timeless character.

El ratán es una fibra natural que se extrae de las palmas de ratán, y su proceso de trenzado resulta en una estructura intrincada y resistente. La técnica de basket, con su patrón entrelazado, confiere a los muebles y accesorios un carácter artesanal y atemporal.



6'-6 3/4" - 2m

4'-11" - 1.50m

BASKET



COPPER
COBRE
Satin
Satinado
231



SILVER
PLATA
Satin
Satinado
201



ORANGE
NARANJA
Satin
Satinado
213





BLUE
AZUL
Satin
Satinado
202



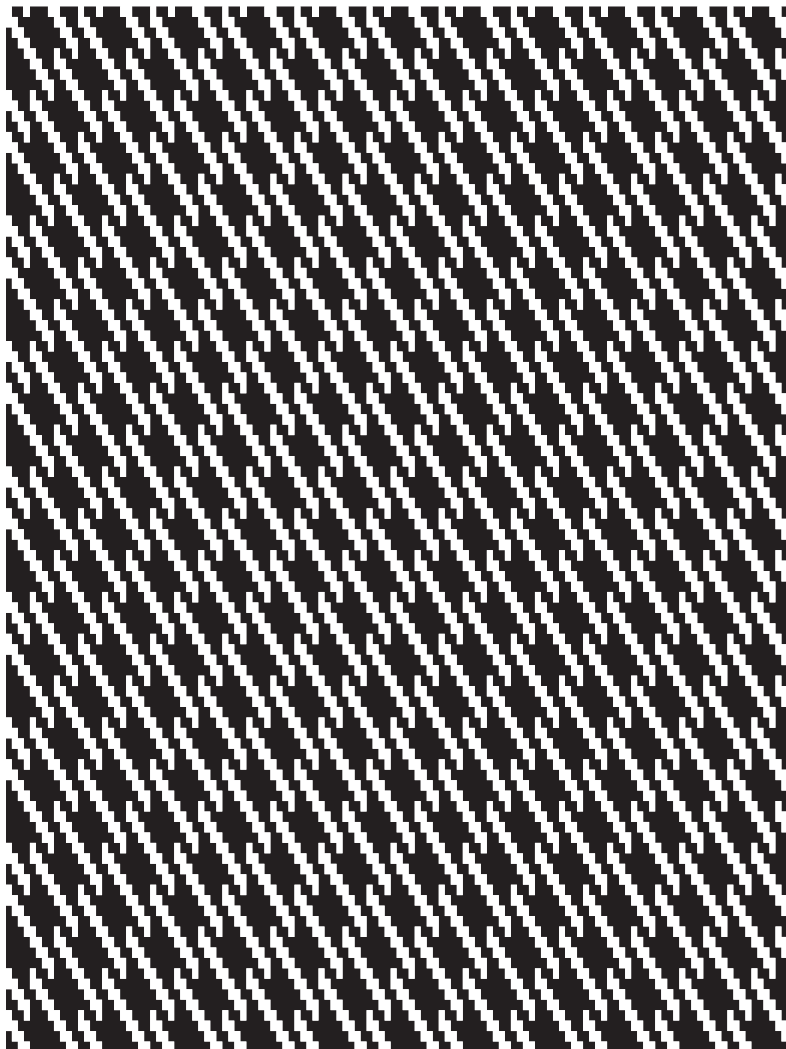
LIME
LIMA
Satin
Satinado
217



CHAIN

Handcrafted technique used in the world of jewellery and accessories design. It involves the skilful interweaving of links to create a strong chain, transforming a simple set of links into a fabric.

Técnica artesanal que se usa en el mundo del diseño de joyas y accesorios. Involucra el entrelazado hábil de eslabones para crear una cadena resistente, transformando un simple conjunto de eslabones en un tejido.



6'-6 3/4" - 2m

4'-11" - 1.50m



CHAIN



COFFEE
CAFÉ

Satin
Satinado

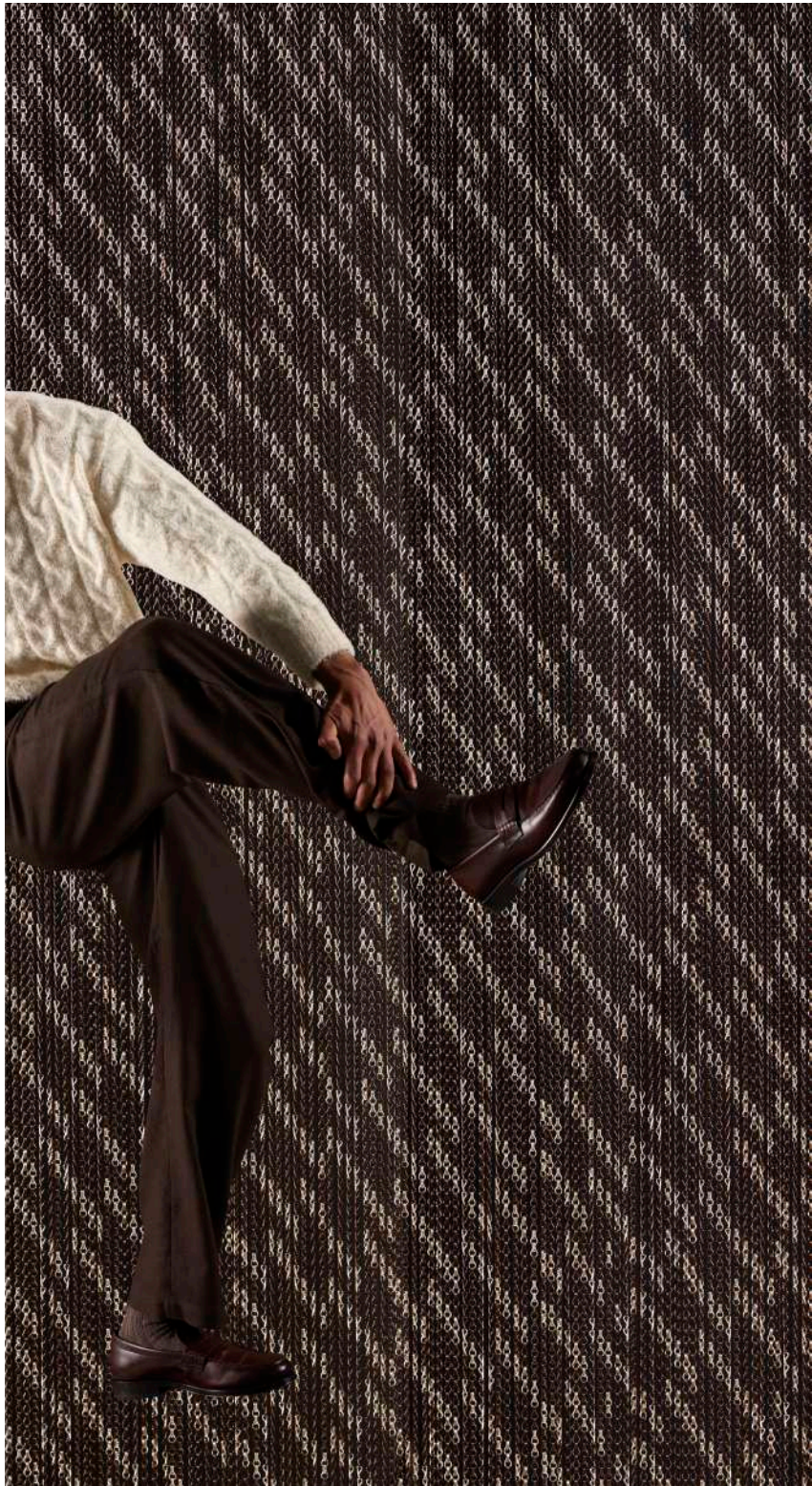
221



SAND
ARENA

Satin
Satinado

228

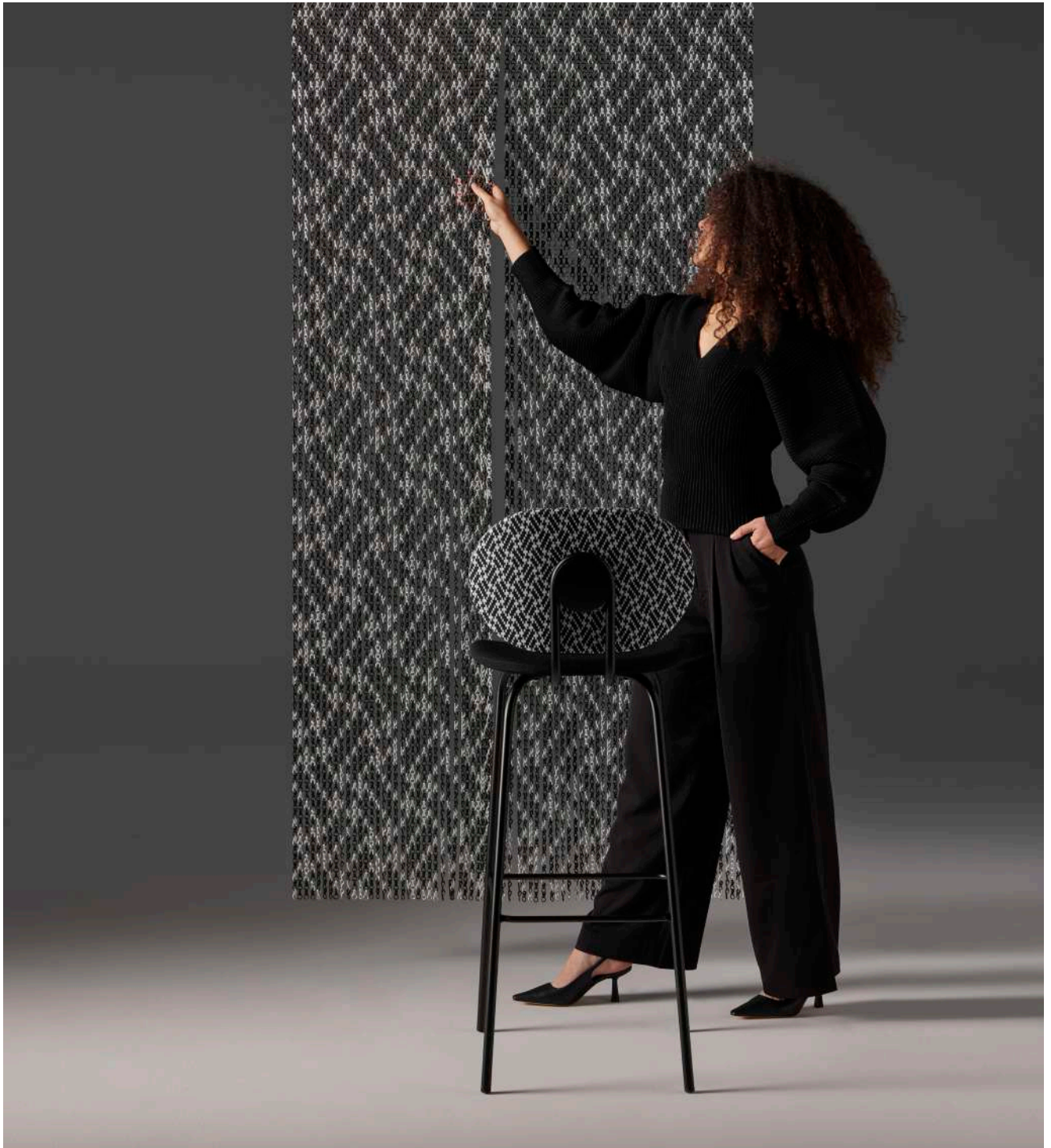




SILVER
PLATA
Brilliant
Brillante
001



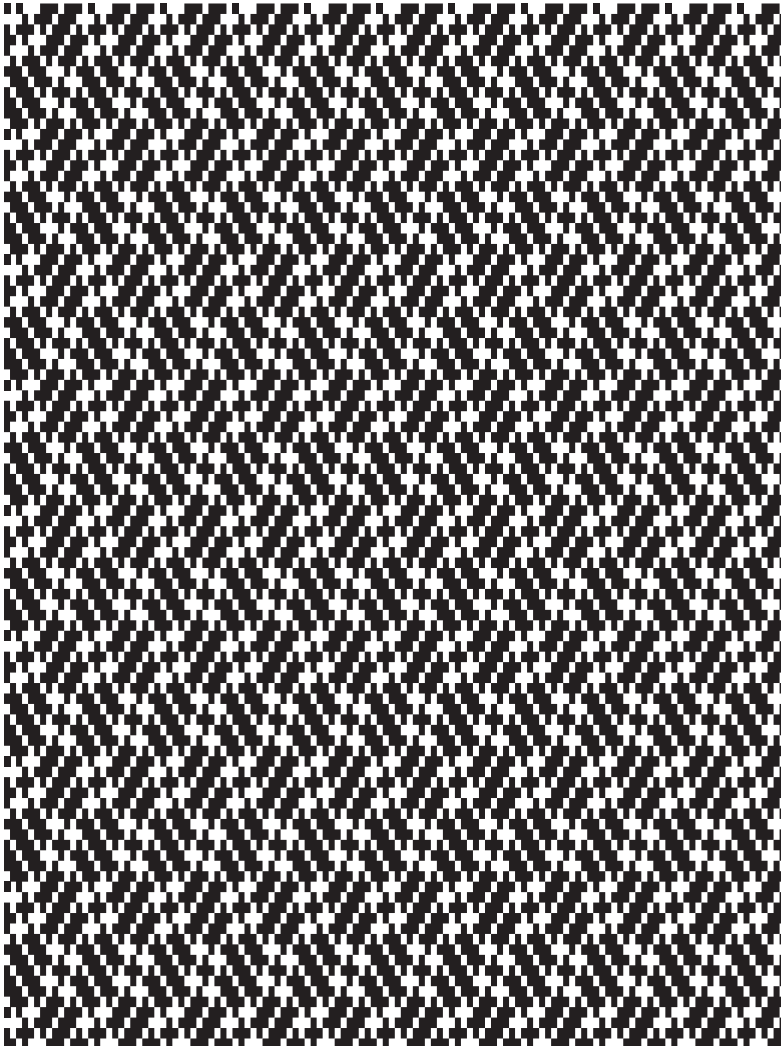
GREEN
VERDE
Satin
Satinado
204



MESH

Through the careful arrangement of knots and the selection of suitable materials, artisans can create durable nets, playing a crucial role in fishing and other related activities.

A través de la disposición cuidadosa de los nudos y la selección de materiales adecuados, los artesanos pueden crear redes duraderas, desempeñando un papel crucial en la pesca y otras actividades relacionadas.



6'-6 3/4" - 2m

4'-11" - 1.50m

MESH



GREEN
VERDE
Satin
Satinado
204



BLACK
NEGRO
Satin
Satinado
211



BROWN
MARRÓN
Satin
Satinado
206





PASSION RED
ROJO PASIÓN

Brilliant
Brillante
030

PINK
ROSA

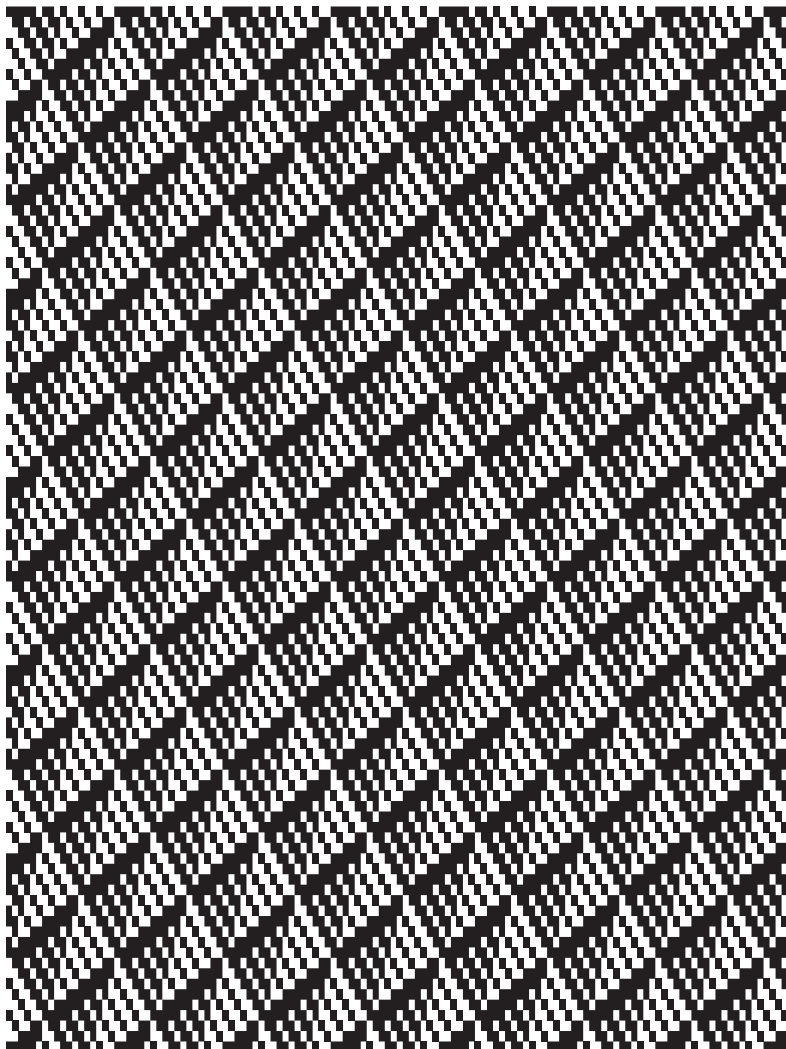
Satin
Satinado
210



WAFFLE

This fabric stands out for its square cell pattern. The uniqueness of this fabric lies not only in its visual appearance, but also in its three-dimensional structure, which adds a distinctive tactile element to the textile.

Este tejido destaca por su patrón de celdas cuadradas. La singularidad de este tejido no sólo reside en su apariencia visual, sino también en su estructura tridimensional, la cual añade un distintivo elemento táctil al textil.



6'-6 3/4" - 2m

4'-11" - 1.50m



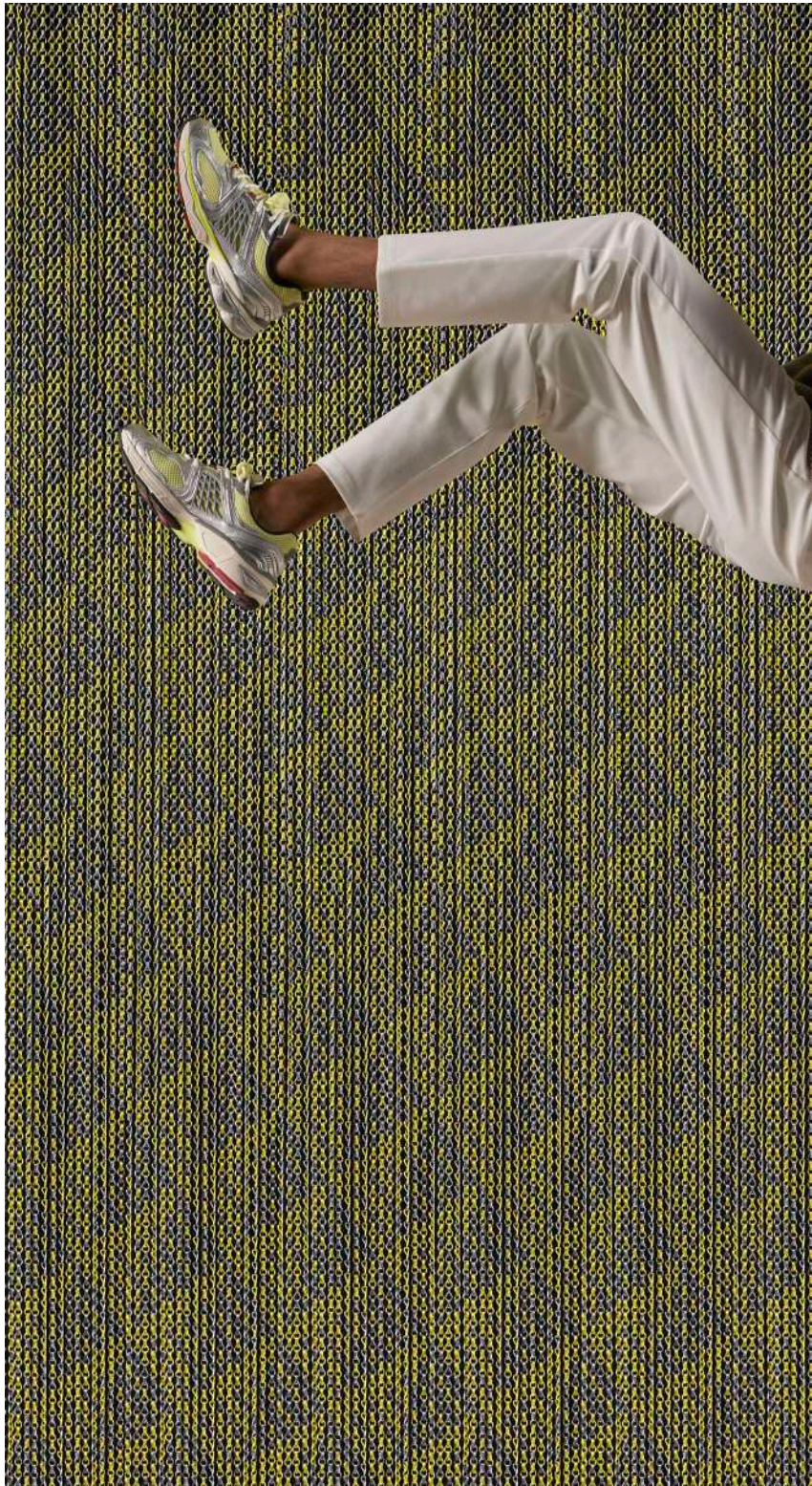
WAFFLE



LIME
LIMA
Satin
Satinado
217



AMETHYST
AMATISTA
Satin
Satinado
226





COPPER
COBRE
Brilliant
Brillante
031

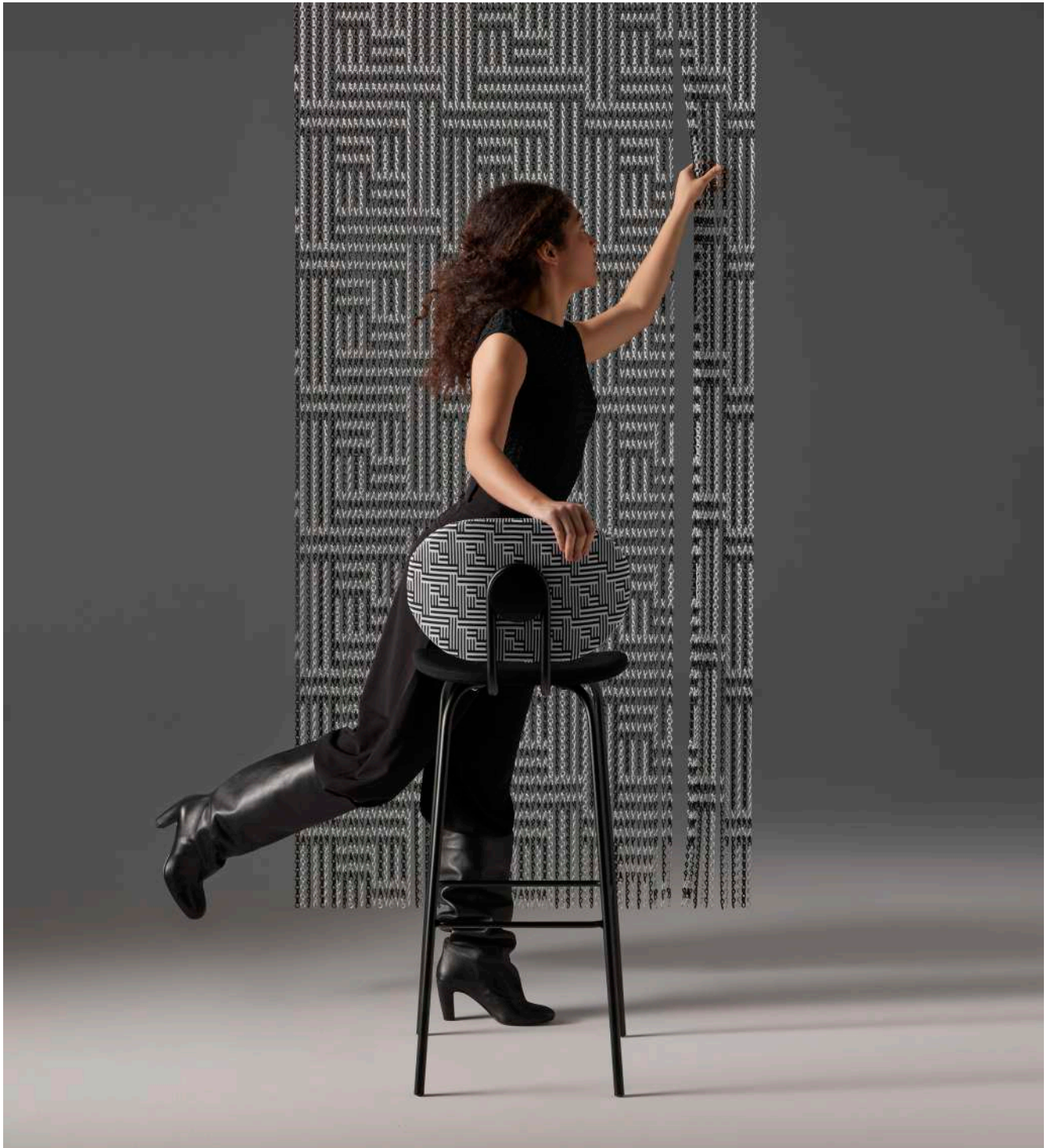


PALE PINK
ROSA PALO
Brilliant
Brillante
024



BLUE
AZUL
Brilliant
Brillante
002

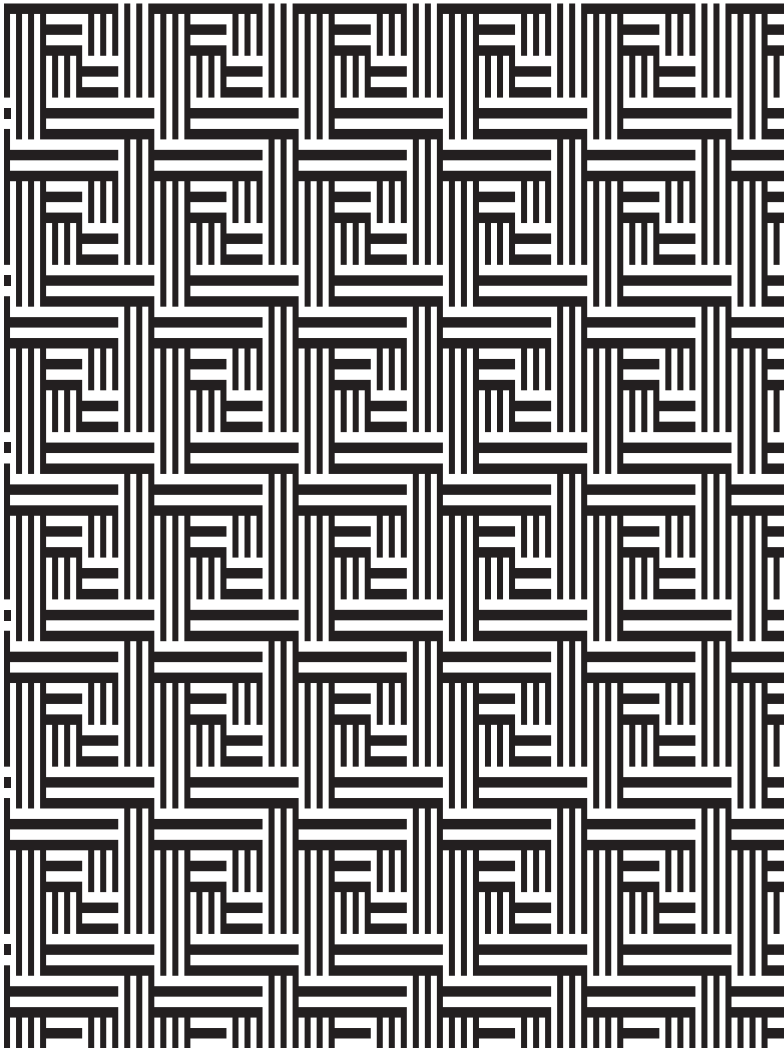




PLAIN

The "Plain" fabric is a timeless and versatile choice in the world of fabric making. The plain fabric is characterised by its basic and uniform structure, with a simple arrangement of strands in a regular weave.

El tejido "Plain" o tejido liso es una opción atemporal y versátil en el mundo de la confección de telas. El tejido liso se caracteriza por su estructura básica y uniforme, con una disposición simple de hilos en un entramado regular.



6'-6 3/4" - 2m

4'-11" - 1,50m

PLAIN



GREEN
VERDE
Brilliant
Brillante
004



EMERALD
ESMERALDA
Brilliant
Brillante
008



ORANGE
NARANJA
Brilliant
Brillante
013





PASSION RED
ROJO PASIÓN

Satin
Satinado

230

EMERALD
ESMERALDA

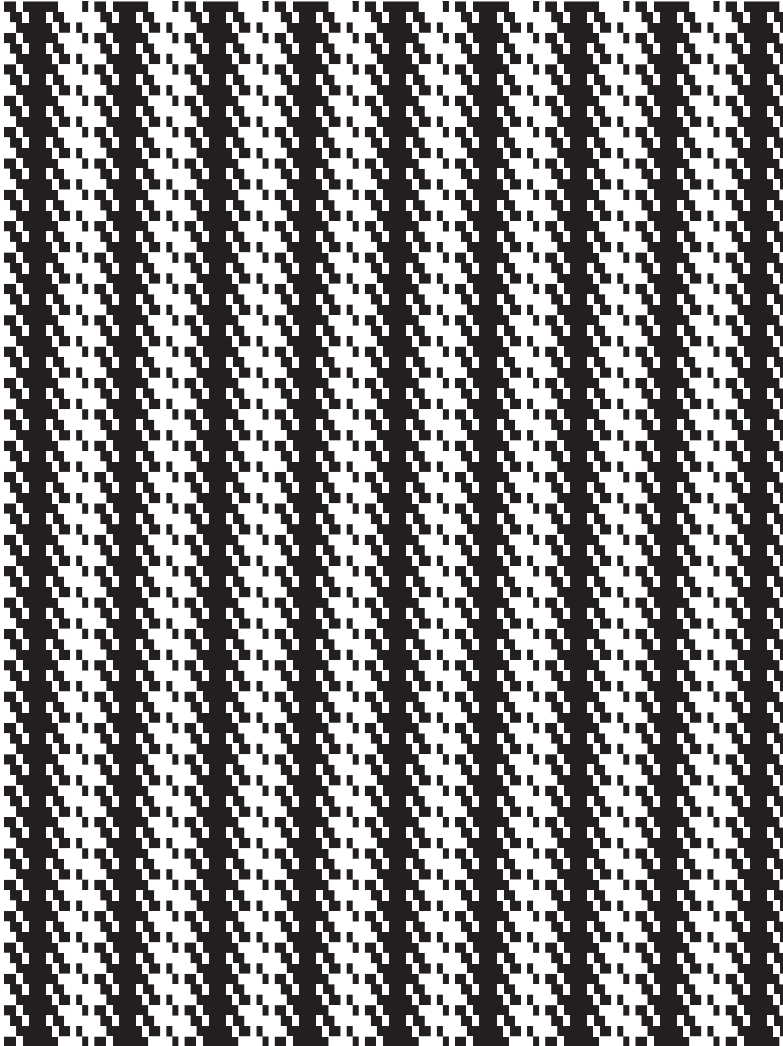
Satin
Satinado

208

RIB

This fabric is characterised by the presence of raised lines that create a pattern of distinctive vertical lines. These ribs can vary in width and spacing, allowing for a wide range of styles and designs.

Este tejido se caracteriza por la presencia de líneas elevadas que crean un patrón de líneas verticales distintivas. Estas costillas pueden variar en anchura y separación, lo que permite una amplia gama de estilos y diseños.



6'-6 3/4" - 2m

4'-11" - 1.50m



RIB



SILVER
PLATA
Satin
Satinado
201



GREEN
VERDE
Satin
Satinado
204



BROWN
MARRÓN
Satin
Satinado
206

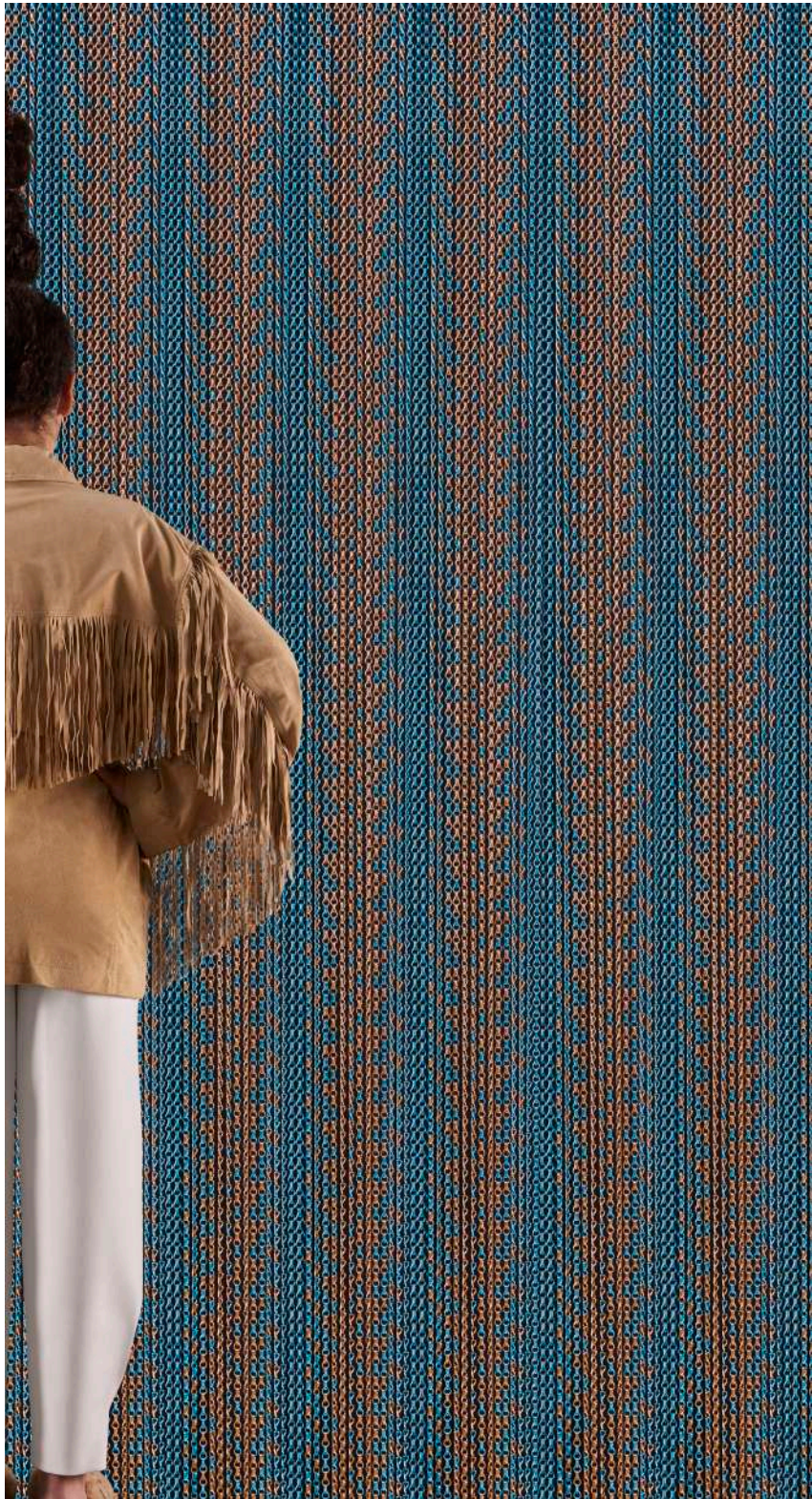




APRICOT
ALBARICOQUE
Brilliant
Brillante
020



TURQUOISE
TURQUESA
Brilliant
Brillante
009

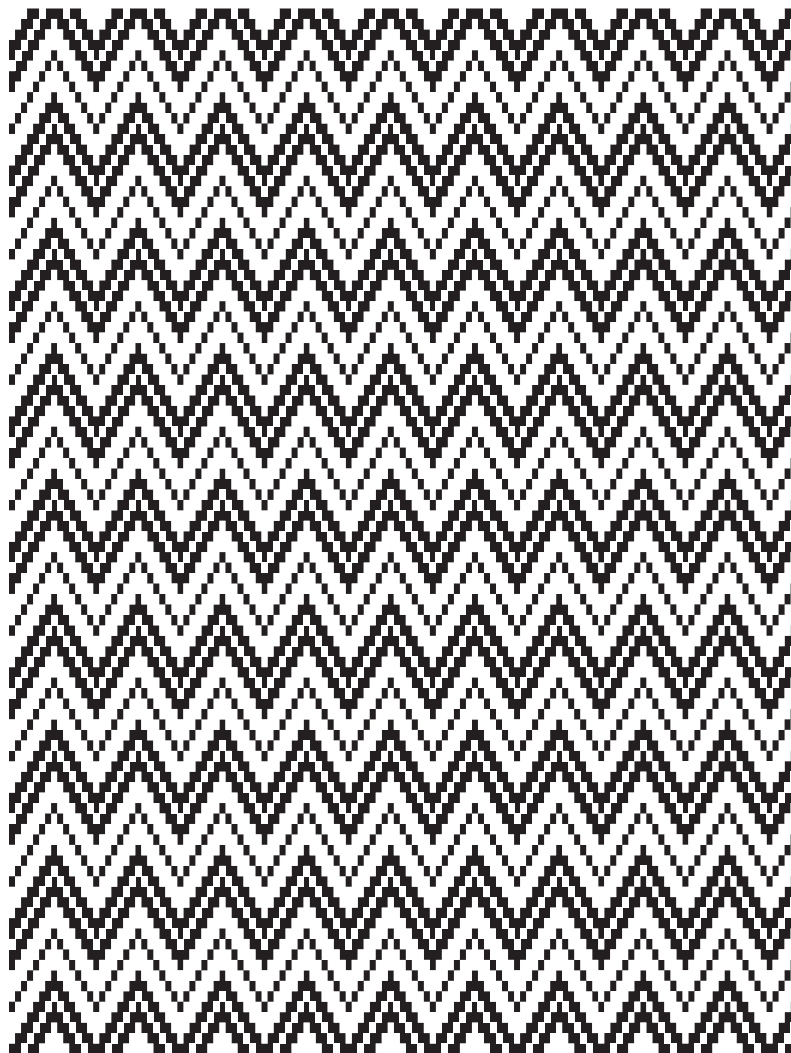




SPIKE

Knitwear is a special form of textile production that is characterised by the creation of intertwined loops of yarn, forming an elastic and flexible structure.

El tejido de punto es una forma especial de producción textil que se caracteriza por la creación de bucles entrelazados de hilo, formando una estructura elástica y flexible.



6'-6 3/4" - 2m

4'-11" - 1.50m

SPIKE



EMERALD
ESMERALDA
Satin
Satinado
208



AMETHYST
AMATISTA
Satin
Satinado
226



BLACK
NEGRO
Satin
Satinado
211





SILVER
PLATA
Satin
Satinado
201

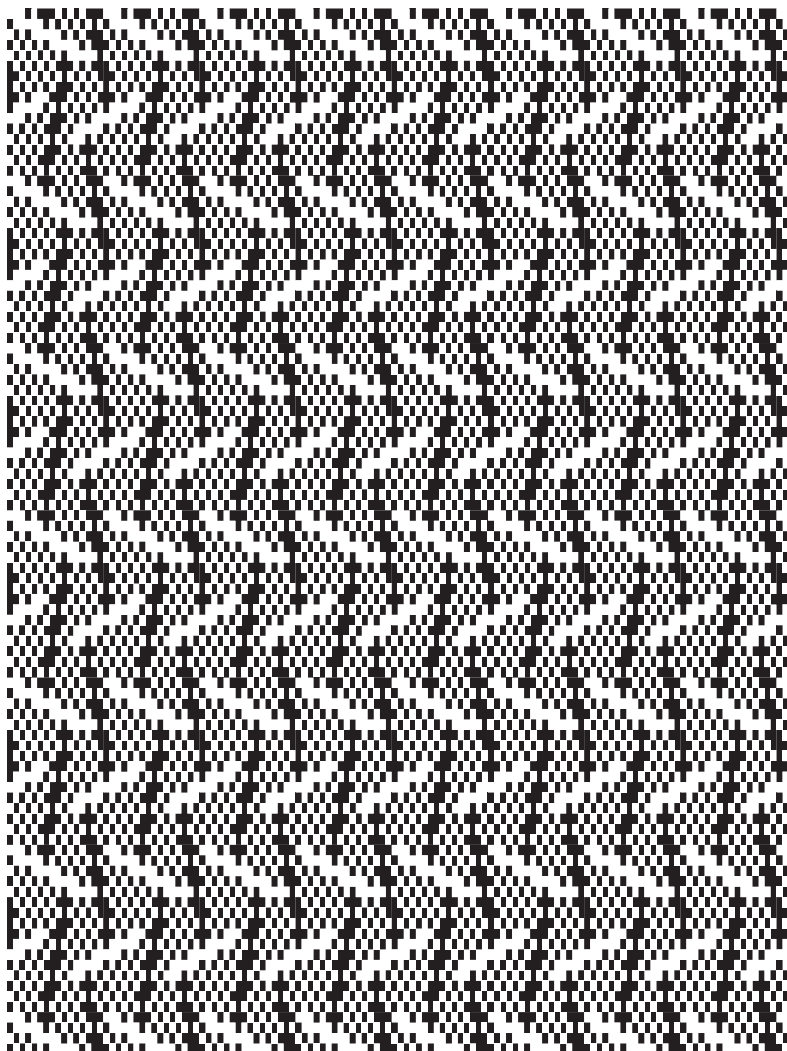


PINK
ROSA
Satin
Satinado
210

CARDIGAN

Essentially, it is a variant of the knit fabric widely used in cardigans, a versatile garment that can be made from a variety of knit fabrics, each with its own characteristics.

Esencialmente, es una variante del tejido de punto ampliamente utilizado en la confección de cárdigans, una prenda versátil que puede confeccionarse con una variedad de tejidos de punto, cada uno con sus propias características.



6'-6 3/4" - 2m

4'-11" - 1.50m



CARDIGAN



COFFEE
CAFÉ

Satin
Satinado
221



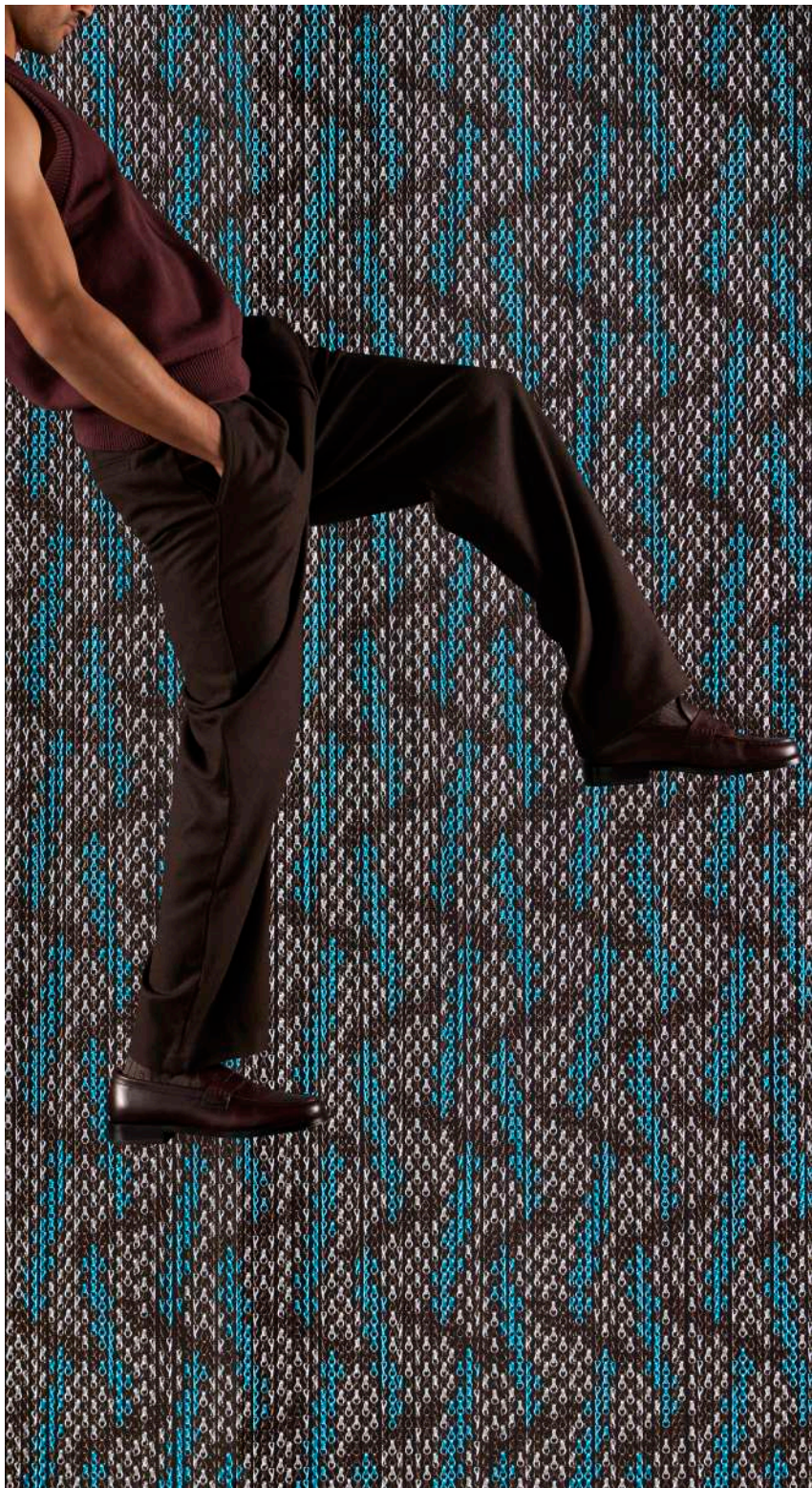
SILVER
PLATA

Brilliant
Brillante
001



TURQUOISE
TURQUESA

Satin
Satinado
209



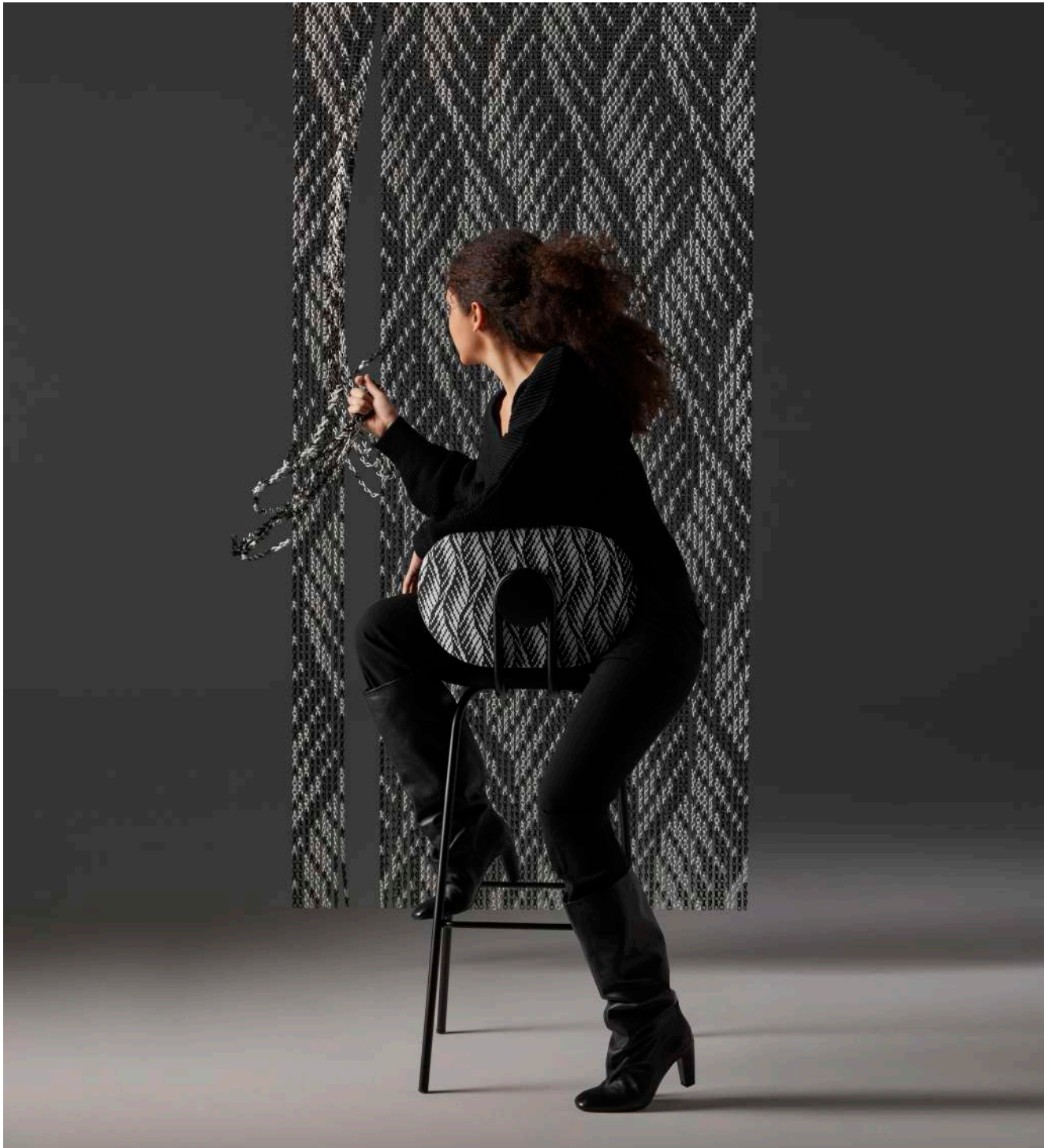


PALE PINK
ROSA PALO
Brilliant
Brillante
024



GREEN
VERDE
Satin
Satinado
204

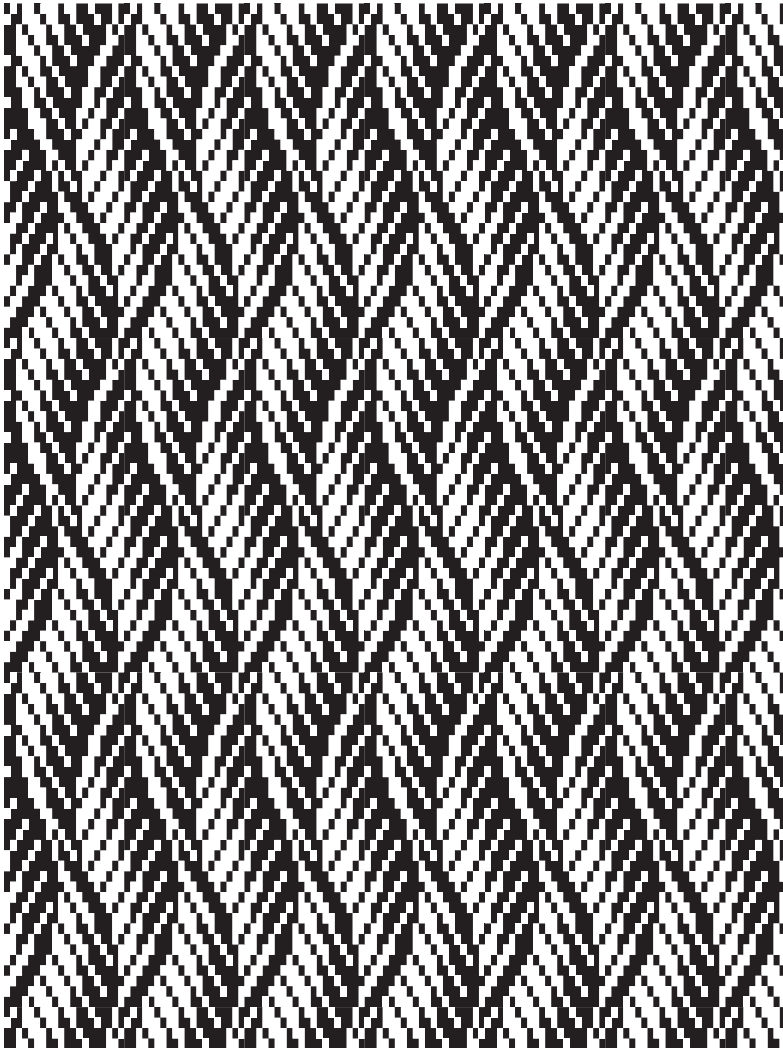




PAISLEY

This pattern, characterised by its drop or tear shape, takes its name from the Scottish town of Paisley, where there was a mass production of shawls with this pattern in the 19th century.

Este patrón, caracterizado por su forma de gota o lágrima, recibe su nombre por la ciudad escocesa de Paisley, donde se produjo una producción masiva de chalets con este estampado en el siglo XIX.



6'-6 3/4" - 2m

4'-11" - 1.50m

PAISLEY



GREEN
VERDE

Satin
Satinado
204



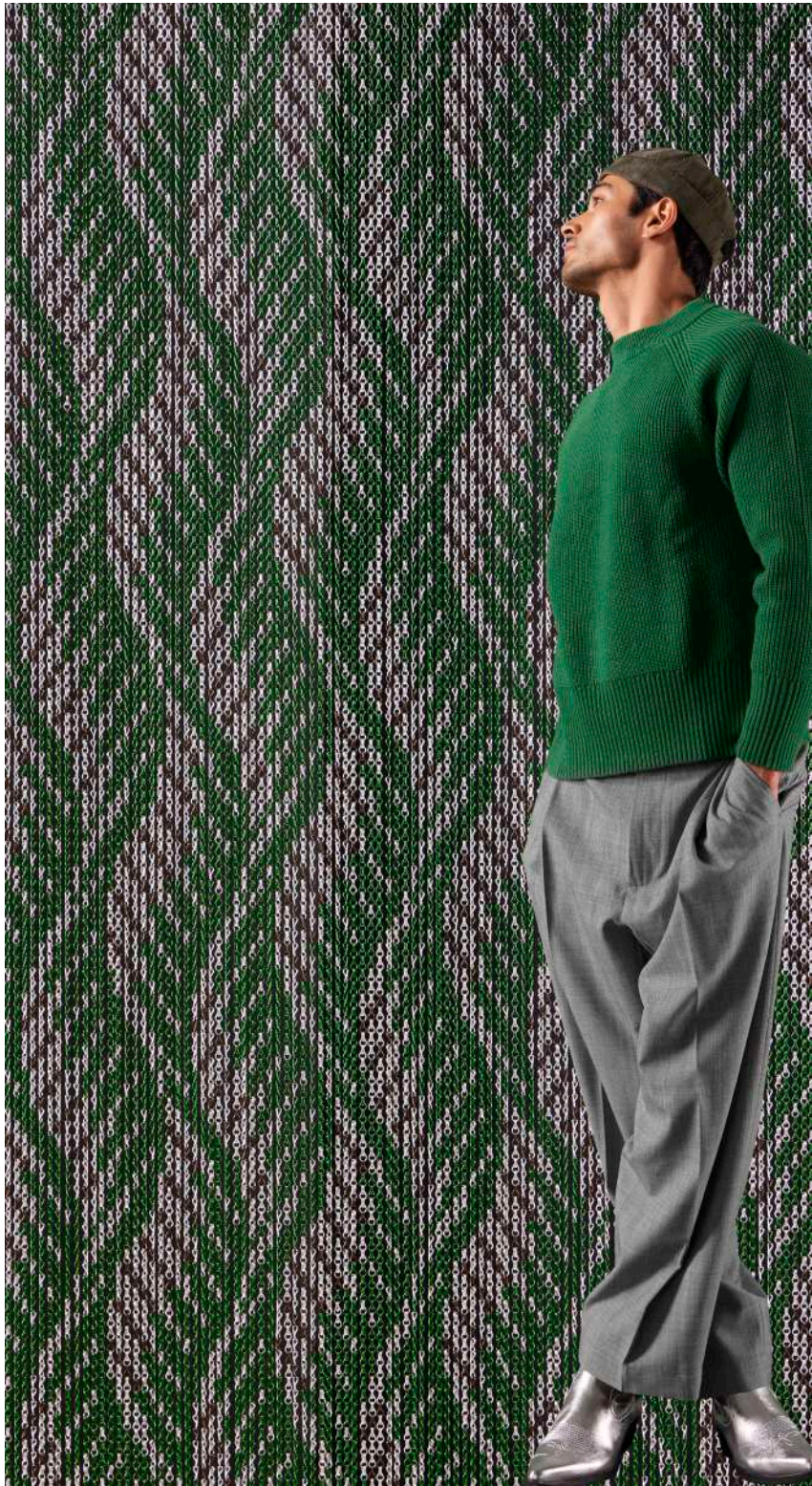
COFFEE
CAFÉ

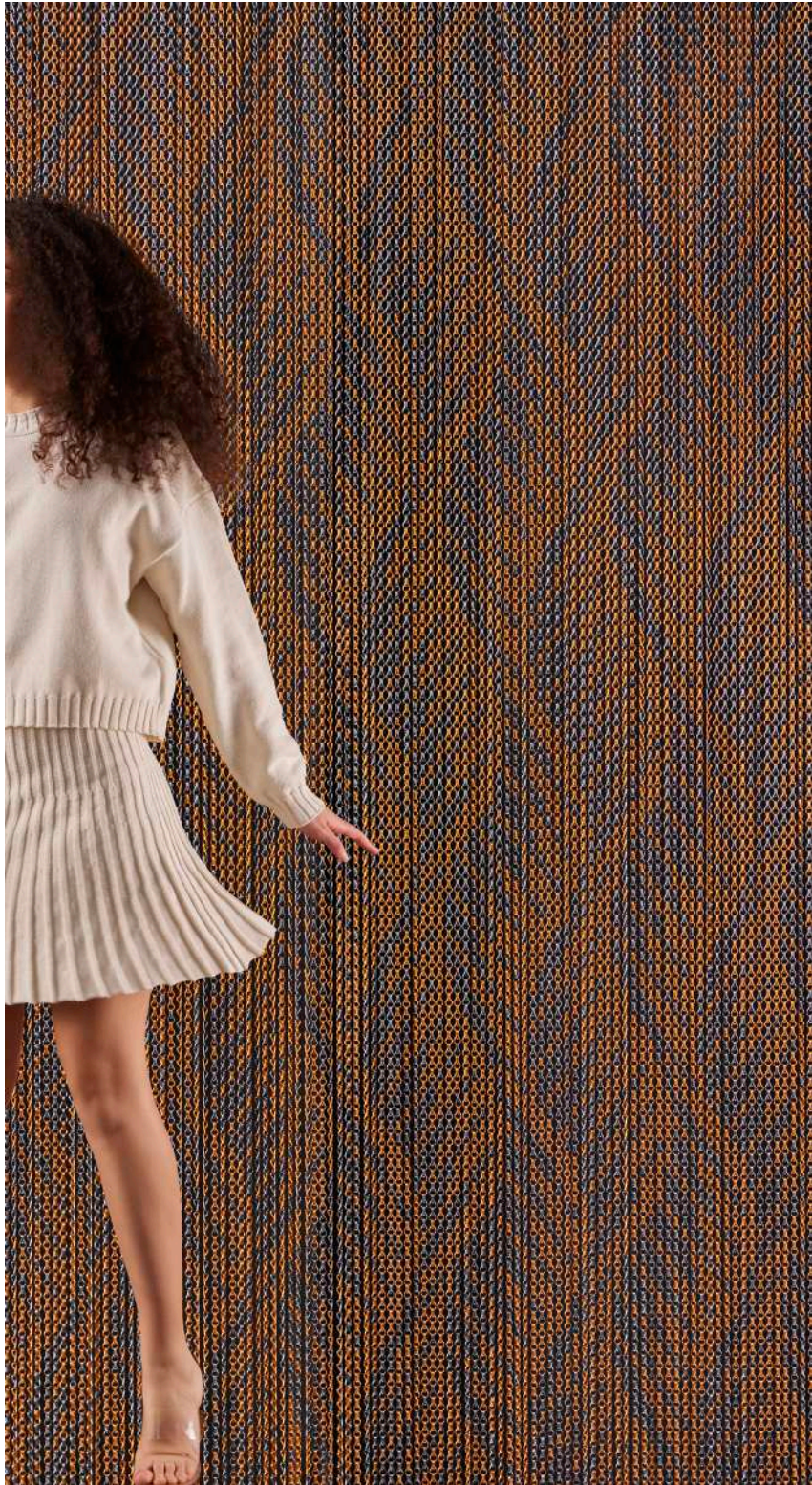
Satin
Satinado
221



SILVER
PLATA

Satin
Satinado
201





GREY
GRIS
Satin
Satinado
212

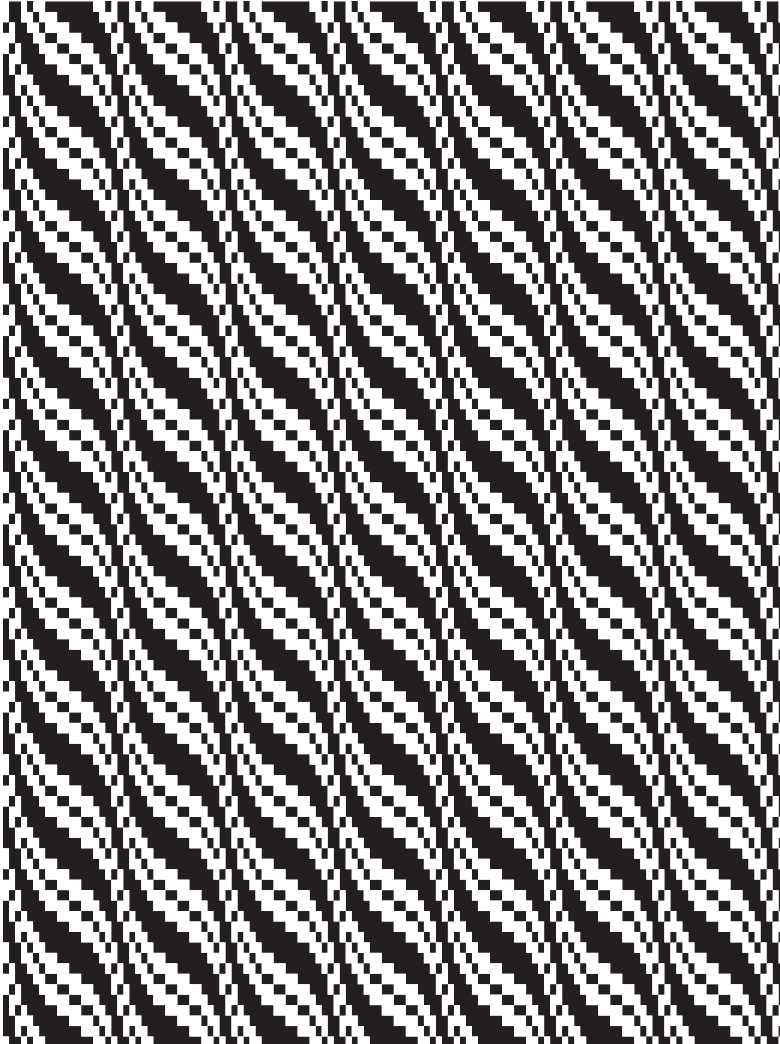


ORANGE
NARANJA
Satin
Satinado
213

CABLE

This braiding process is used in the manufacture of ropes, electric or steel cables, and other devices that require strength and flexibility. By intertwining several strands or fibres, a stronger structure is created that can withstand stresses and bends.

Este proceso de trenzado se usa en la fabricación de cuerdas, cables eléctricos o de acero y otros dispositivos que requieren fuerza y flexibilidad. Al entrelazar varios hilos o fibras, se crea una estructura más fuerte que puede soportar tensiones y flexiones.



6'-6 3/4" - 2m

4'-11" - 1.50m



CABLE



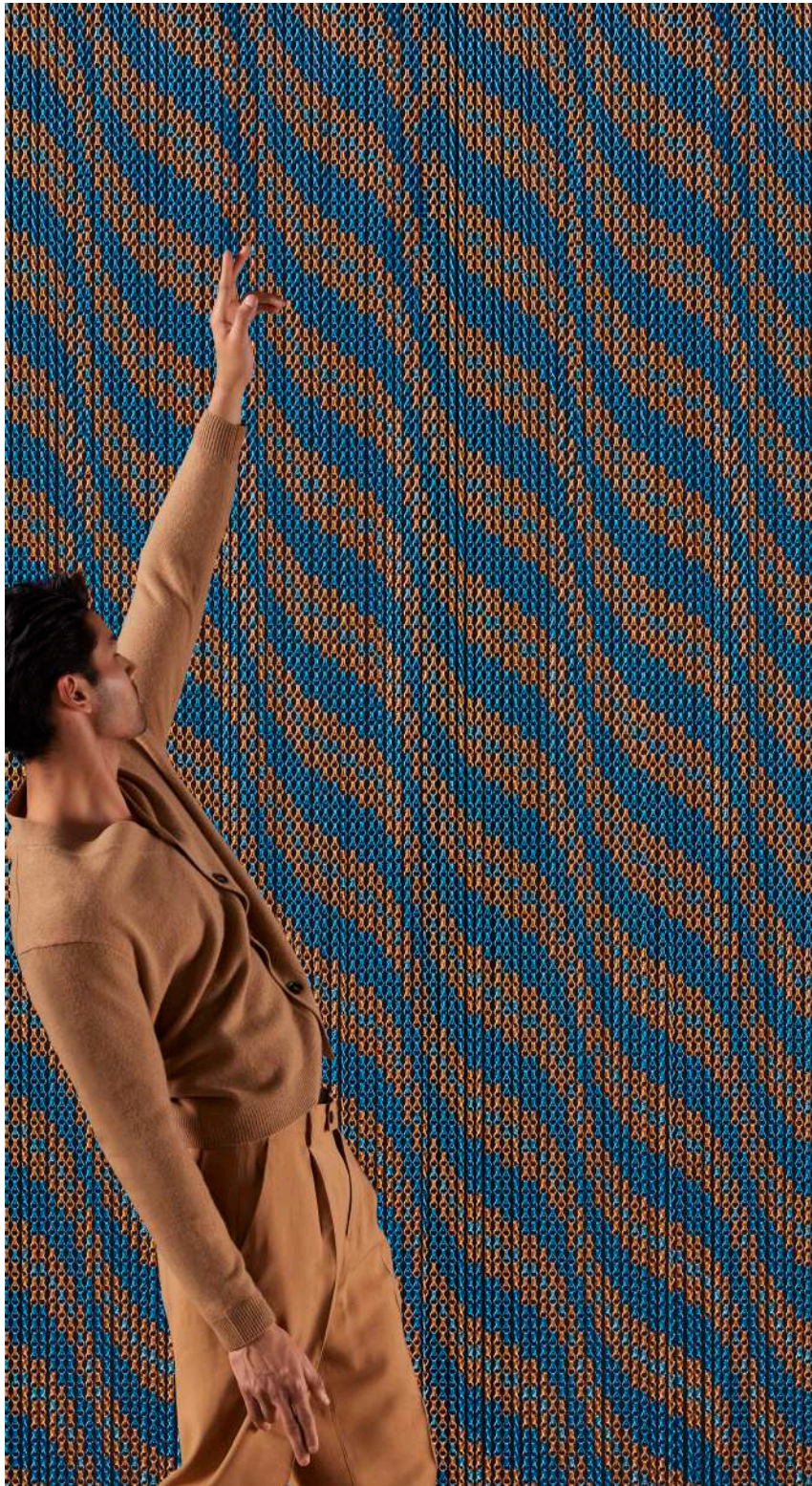
TURQUOISE
TURQUESA
Brilliant
Brillante
009



BLUE
AZUL
Satin
Satinado
202



ORANGE
NARANJA
Satin
Satinado
213

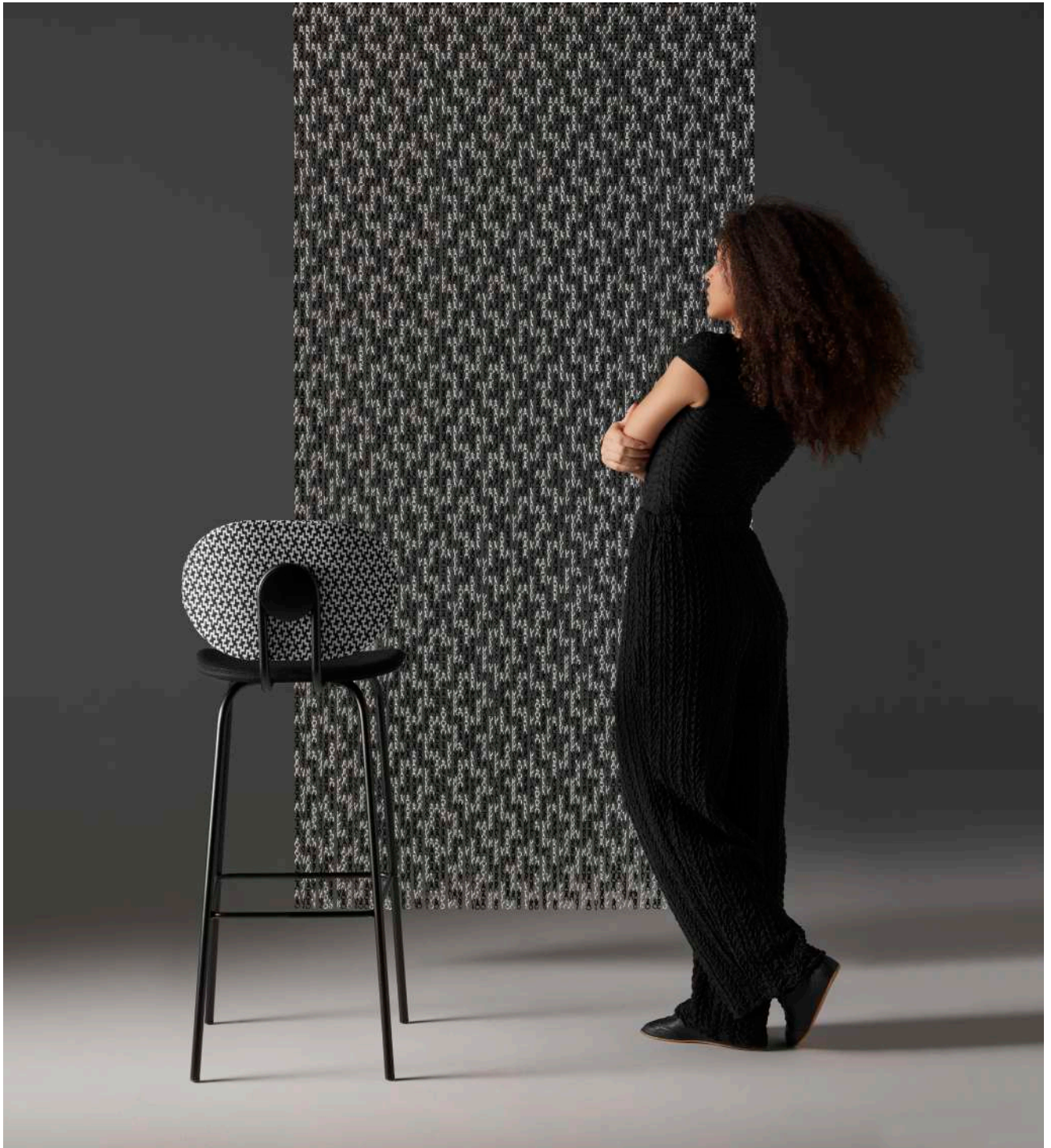




LILAC
LILA
Satin
Satinado
207



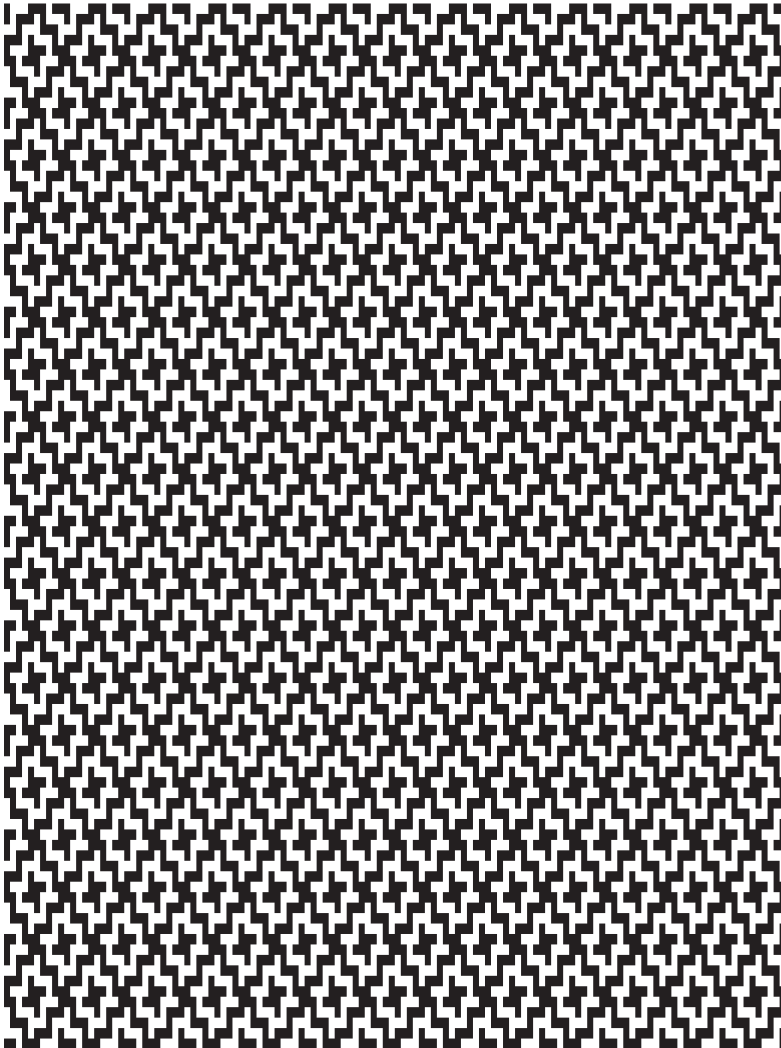
PALE PINK
ROSA PALO
Satin
Satinado
224



CREPE

Crepe fabric, known for its distinctive crinkled texture and fluid drop, is achieved through a special weaving process that creates a surface with subtle folds and creases, giving it a unique nature.

El tejido crepé, conocido por su distintiva textura arrugada y su caída fluida, se logra mediante un proceso especial de tejido que crea una superficie con pliegues y arrugas sutiles, dotándolo de una naturaleza única.



6'-6 3/4" - 2m

4'-11" - 1,50m

CREPE



SILVER
PLATA
Brilliant
Brillante
001



COPPER
COBRE
Satin
Satinado
231



AMETHYST
AMATISTA
Brilliant
Brillante
026

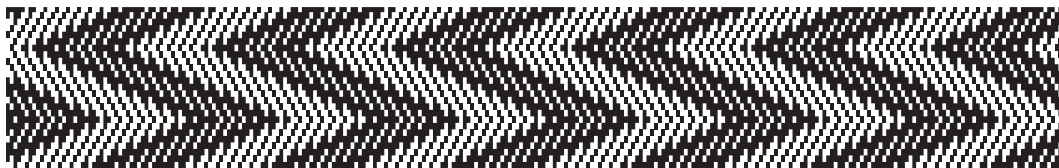


FLORIDA PINK
ROSA FLORIDA
Satin
Satinado
216

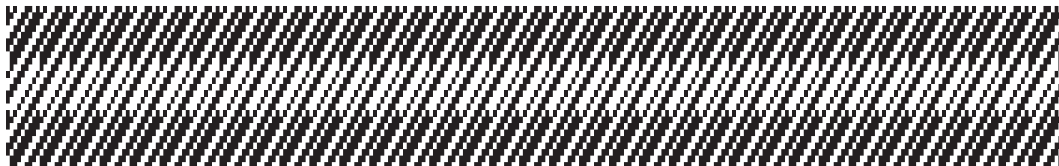


SILVER
PLATA
Satin
Satinado
201

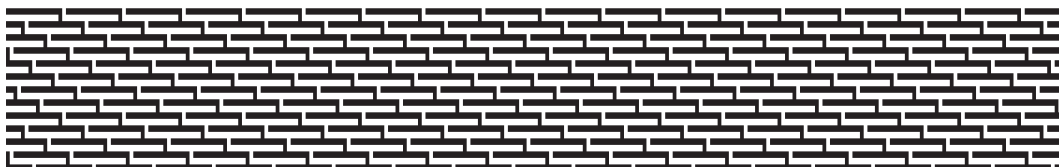
WEAVING Collection by estudi{H}ac JMFerrero



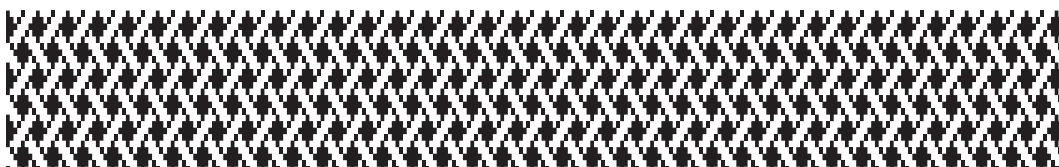
HERRINGBONE



DENIM



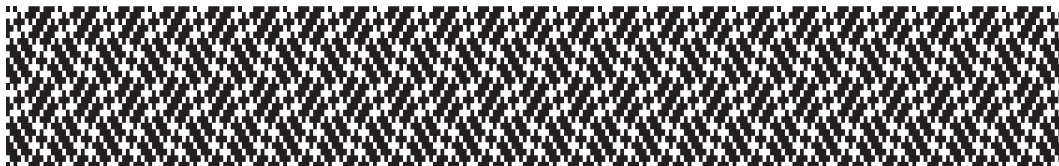
SATIN



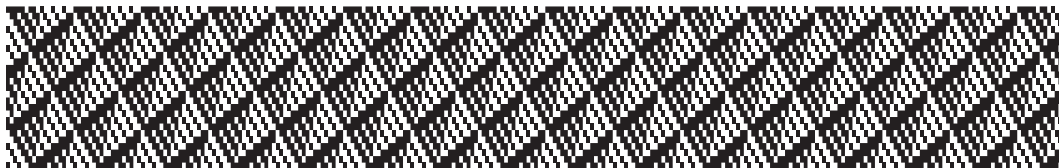
BASKET



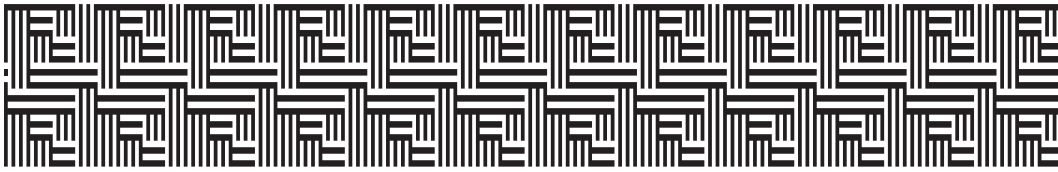
CHAIN



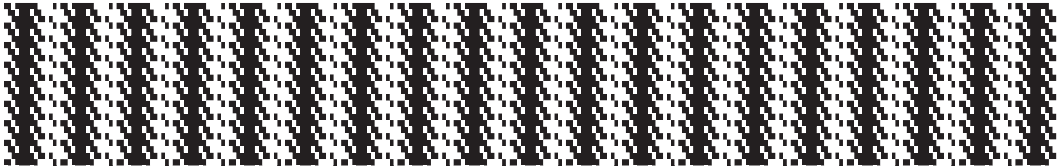
MESH



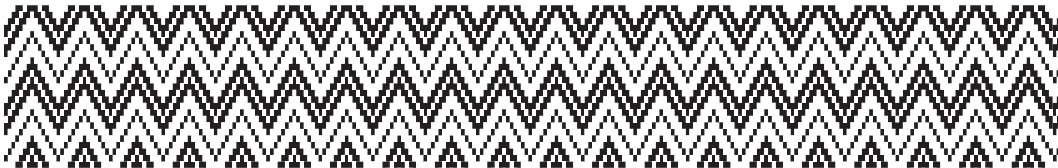
WAFFLE



PLAIN



RIB



SPIKE



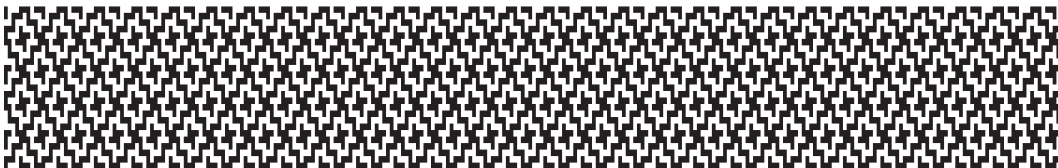
CARDIGAN



PAISLEY



CABLE



CREPE

Kriska and Snina are chameleons! They feel at ease and look their best in elegant settings, where the colour black stands out, as well as in fun shop windows, where they attract all eyes. By combining their colours, you can create images and patterns of all kinds. Kriska and Snina are open to all possibilities, so you don't get bored of them.

Finishes and colours Acabados y colores

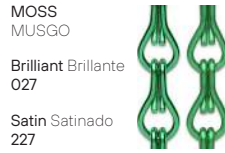
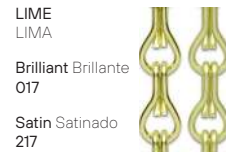
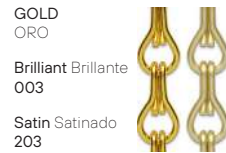
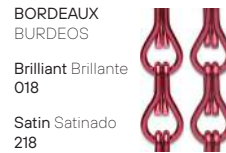
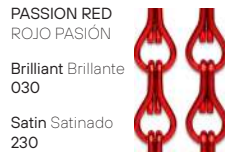
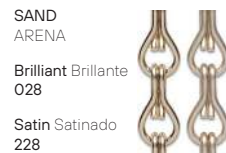
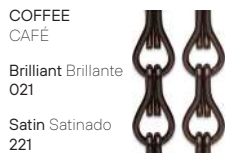
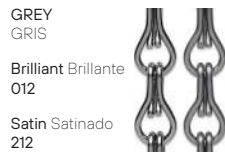
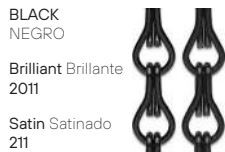
Kriska y Snina son muy camaleónicas. Pueden sentirse cómodas y lucir en todo su esplendor tanto en un ambiente elegante, donde destaque el color negro, como en un divertido escaparate donde capten todas las miradas. Combinando sus colores puedes crear imágenes y patrones de todo tipo. Kriska y Snina están abiertas a todas las posibilidades para que no te aburras con ellas.

Anodised colours

Colores anodizados

The colours of the final product may vary due to lighting effects or the catalogue printing process.

Los colores pueden no ajustarse a la realidad debido a efectos de iluminación o al proceso de impresión del catálogo.





kriskadecor.com